

Saúde e Câncer de Mama

A situação de Campinas e região


Reunião Ordinária do Conselho Municipal de Saúde de Campinas
27 de outubro de 2021

Profa. Dra. Diama Bhadra Vale
Faculdade de Ciências Médicas da Unicamp

Por que o câncer de mama é importante?

(FIGURA 1)

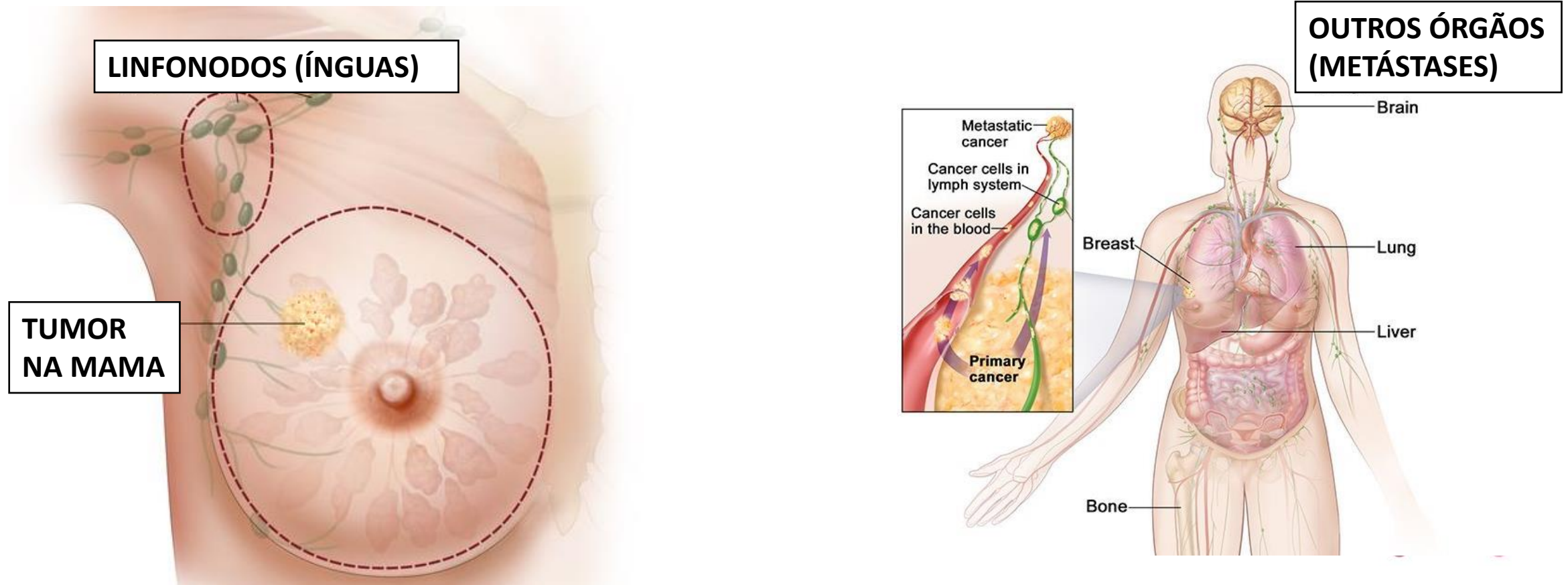
Distribuição proporcional dos dez tipos de câncer mais incidentes estimados para 2020 por sexo, exceto pele não melanoma*

| Localização primária | Casos | % | | | Localização primária | Casos | % |
|-----------------------------|--------|-------|---|--|-----------------------------|--------|-------|
| Próstata | 65.840 | 29,2% |  <p>Homens Mulheres</p> | | Mama feminina | 66.280 | 29,7% |
| Cólon e Reto | 20.540 | 9,1% | | | Cólon e Reto | 20.470 | 9,2% |
| Traqueia, Brônquio e Pulmão | 17.760 | 7,9% | | | Colo do útero | 16.710 | 7,5% |
| Estômago | 13.360 | 5,9% | | | Traqueia, Brônquio e Pulmão | 12.440 | 5,6% |
| Cavidade Oral | 11.200 | 5,0% | | | Glândula Tireoide | 11.950 | 5,4% |
| Esôfago | 8.690 | 3,9% | | | Estômago | 7.870 | 3,5% |
| Bexiga | 7.590 | 3,4% | | | Ovário | 6.650 | 3,0% |
| Linfoma não Hodgkin | 6.580 | 2,9% | | | Corpo do útero | 6.540 | 2,9% |
| Laringe | 6.470 | 2,9% | | | Linfoma não Hodgkin | 5.450 | 2,4% |
| Leucemias | 5.920 | 2,6% | | | Sistema Nervoso Central | 5.230 | 2,3% |

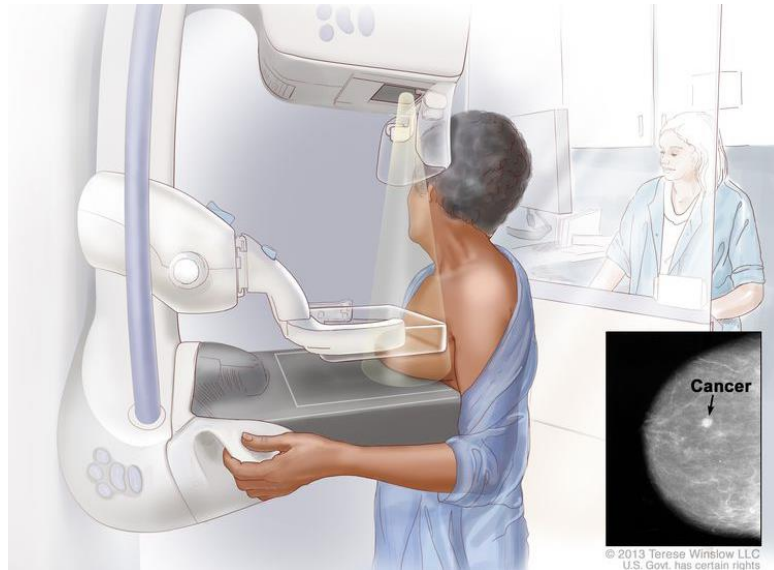
* Números arredondados para múltiplos de 10

O que é o câncer de mama?

Câncer é o nome dado a um conjunto de mais de 100 doenças que têm em comum o crescimento desordenado de células, que invadem tecidos e órgãos



Como o câncer de mama é diagnosticado?



**MAMOGRAFIA 50 A 69 ANOS
A CADA 2 ANOS**



**MULHERES SINTOMÁTICAS
Nódulo!!!**



BIÓPSIA



Quais as mulheres devem fazer MMG?

- Mulheres de 50 a 69 anos
- Mulheres < 50 anos com risco aumentado de risco de mama
 - Mulheres que receberam radioterapia no tórax
 - História familiar de parente de 1o grau < 50 anos (mama ou ovário)
 - História familiar de câncer de mama em homem em qualquer idade
 - História pessoal de lesão proliferativa com atipia ou carcinoma in situ

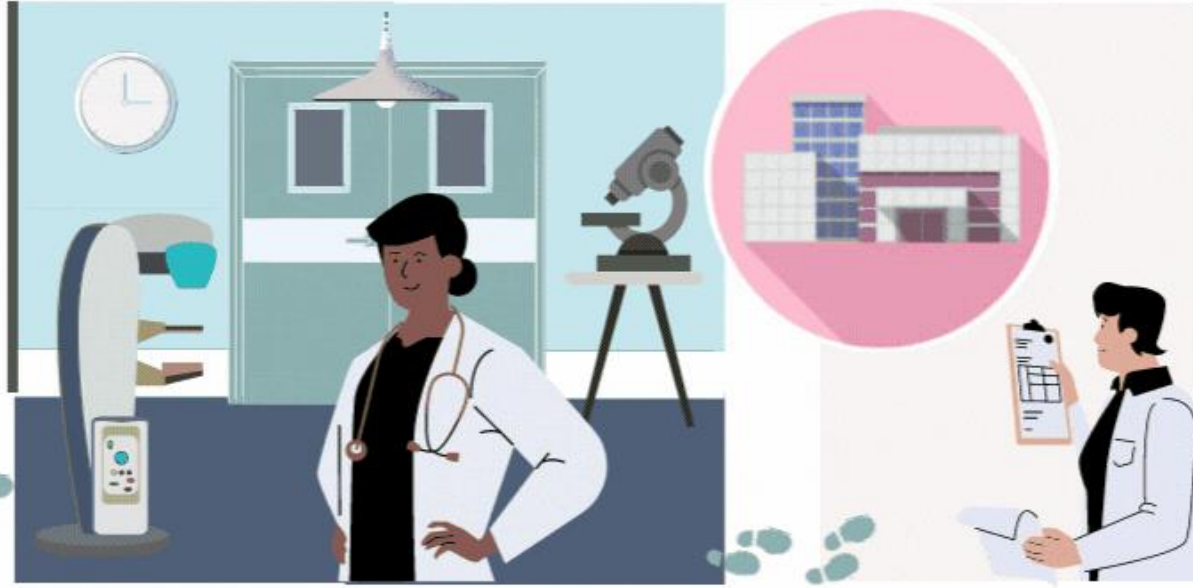
Linha de Cuidado do Câncer de Mama - Campinas

Atenção Básica



Prevenção / Detecção precoce

Média Complexidade



Rastreamento/ Biópsia

Alta Complexidade



Tratamento

Como o câncer de mama é tratado?

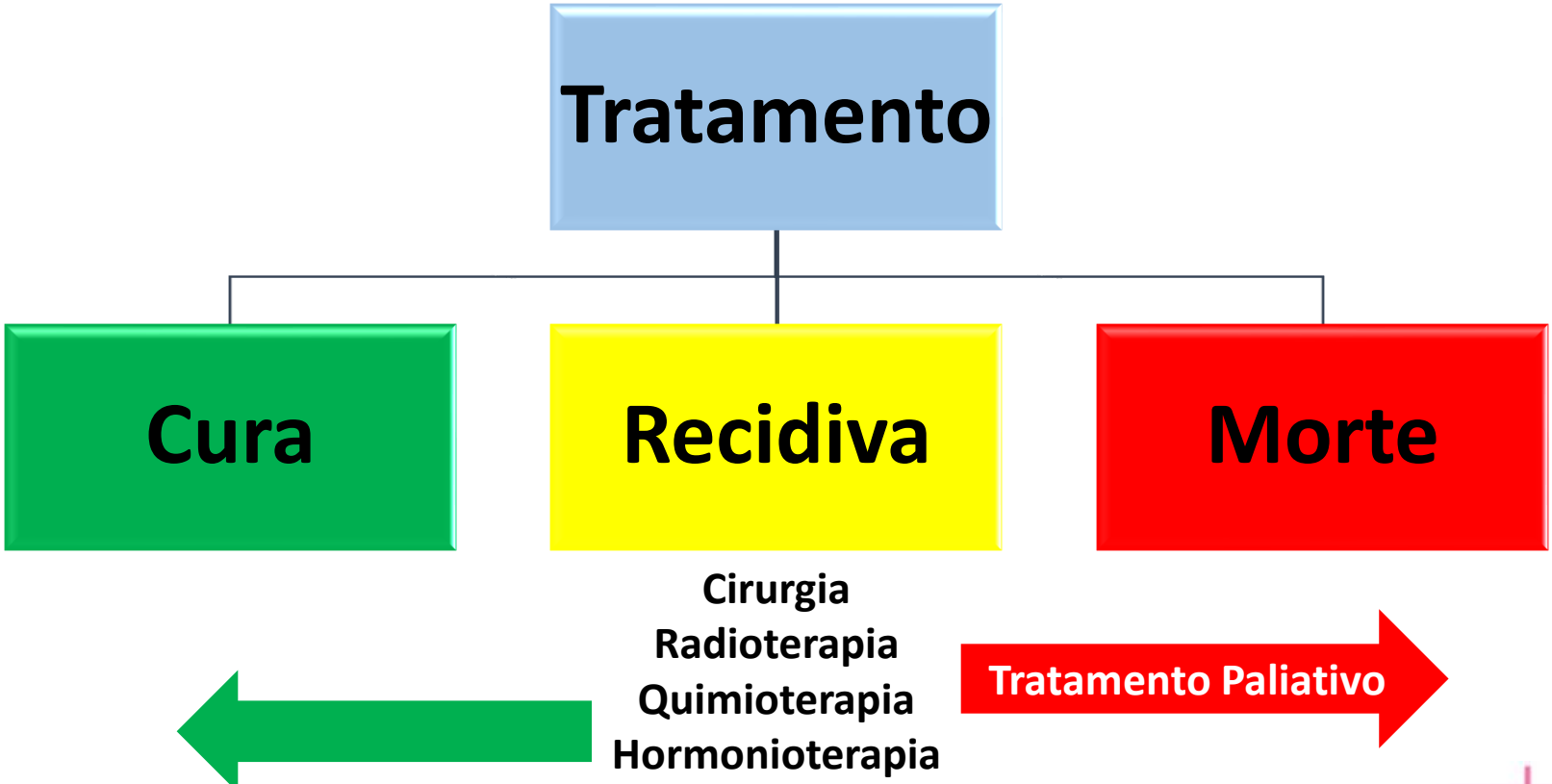
CIRURGIA

RADIOTERAPIA

QUIMIOTERAPIA

TERAPIA-ALVO

O que acontece com a mulher depois que o câncer de mama é tratado?

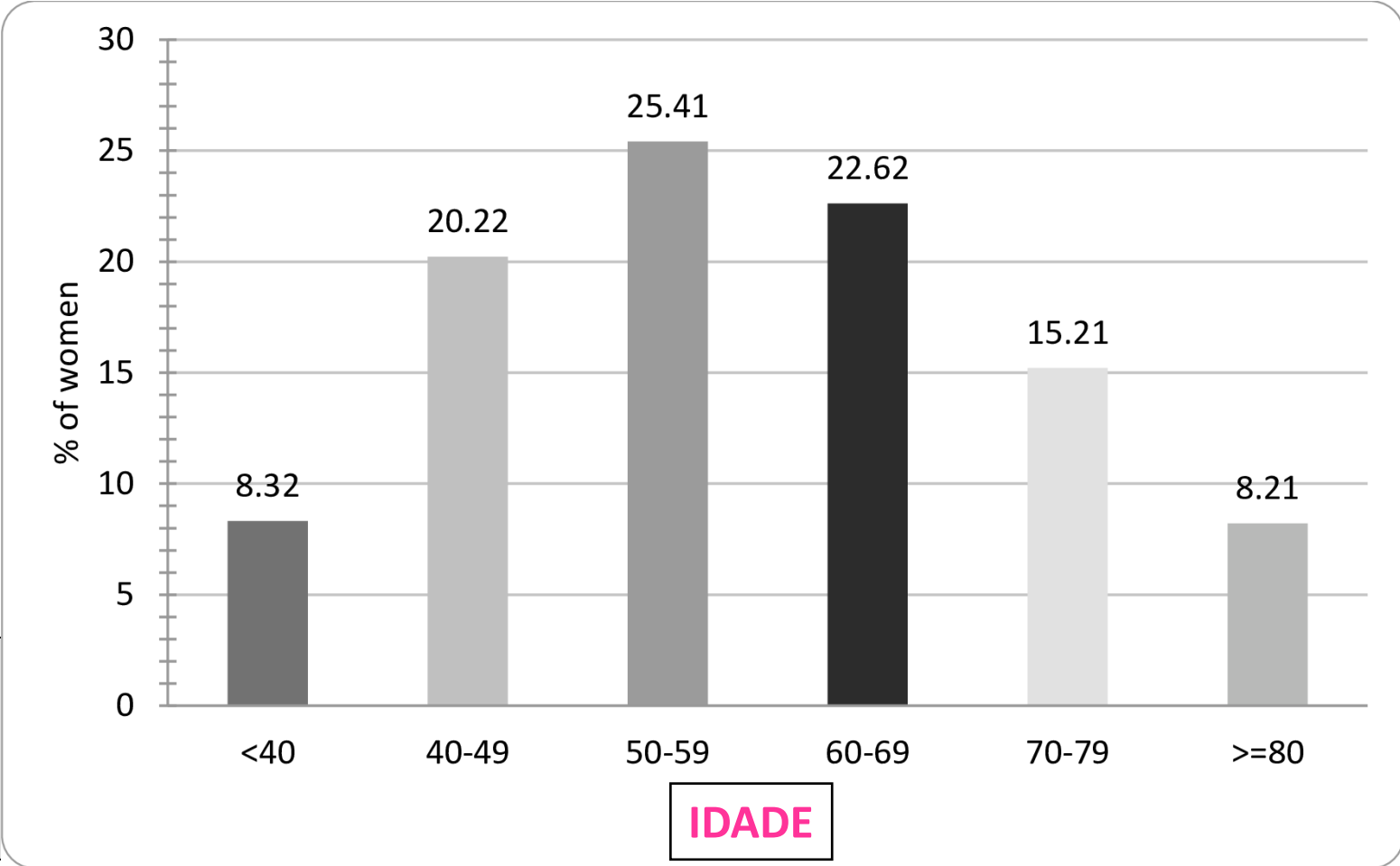


Qual é a situação do câncer de mama em Campinas? **Número de casos**



Qual é a situação do câncer de mama em Campinas? **Diagnóstico**

**Registro de Câncer de Base
Populacional de Campinas
2010 a 2014**

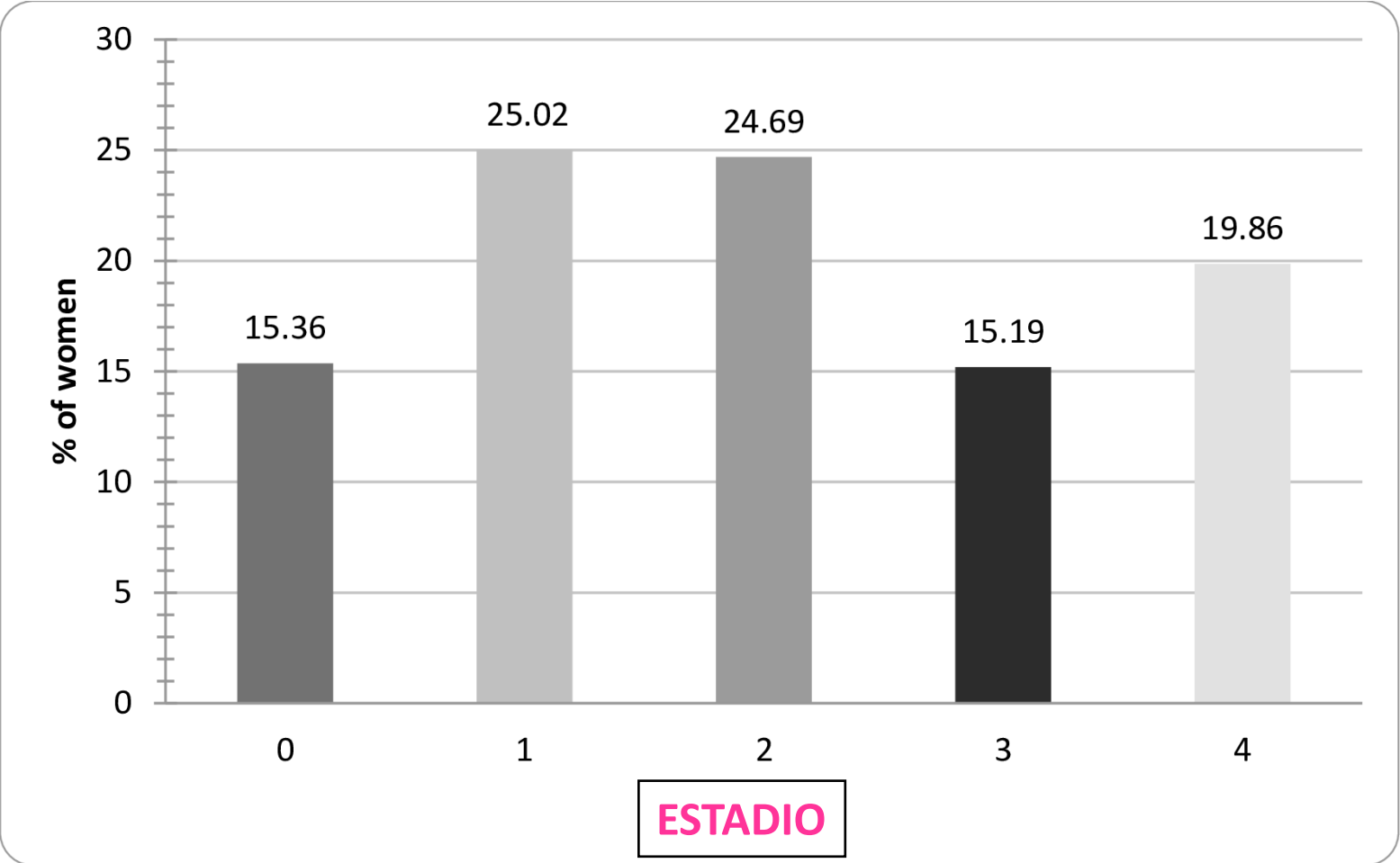


Atenção!
Não divulgar:
Dados provisórios
Fernandes et al.



Qual é a situação do câncer de mama em Campinas? **Diagnóstico**

**Registro de Câncer de Base
Populacional de Campinas
2010 a 2014**



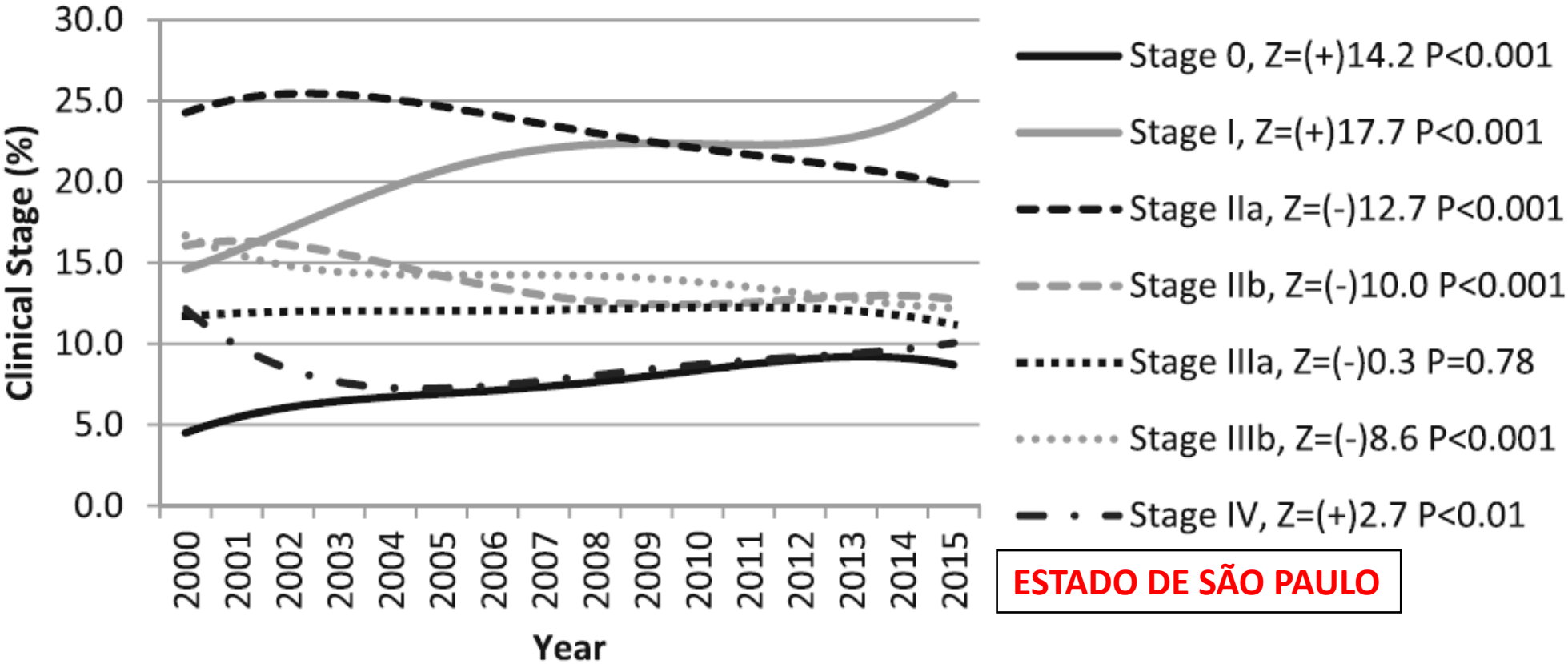
Atenção!
Não divulgar:
Dados provisórios
Fernandes et al.



Qual é a situação do câncer de mama em Campinas? **Diagnóstico**

Downstaging in opportunistic breast cancer screening in Brazil: a temporal trend analysis.

Vale et al. BMC Cancer 2019



ESTADO DE SÃO PAULO



Qual é a situação do câncer de mama em Campinas? **Diagnóstico**

Hospital do Amor 2019

Idade Média

- 55 anos

Menopausa

- 62.6%

História Familiar de Câncer de Mama

- 9,6%

Mulheres sintomáticas

- 50,4%

Tumores in situ (Estadio 0)

- 21,7%

Tumores avançados (Estadio III e IV)

- 18,2%

Atenção!
Não divulgar:
Dados provisórios
Negrao et al.

Qual é a situação do câncer de mama em Campinas? **Sobreviventes**



Registro de Câncer de Base Populacional de Campinas 2010 a 2014

Sobrevida Global Média

- 8,4 anos (8.2-8.5)

Sobrevida Global em 5 anos

- 80.5%

Sobrevida Global em 10 anos

- 69.9%

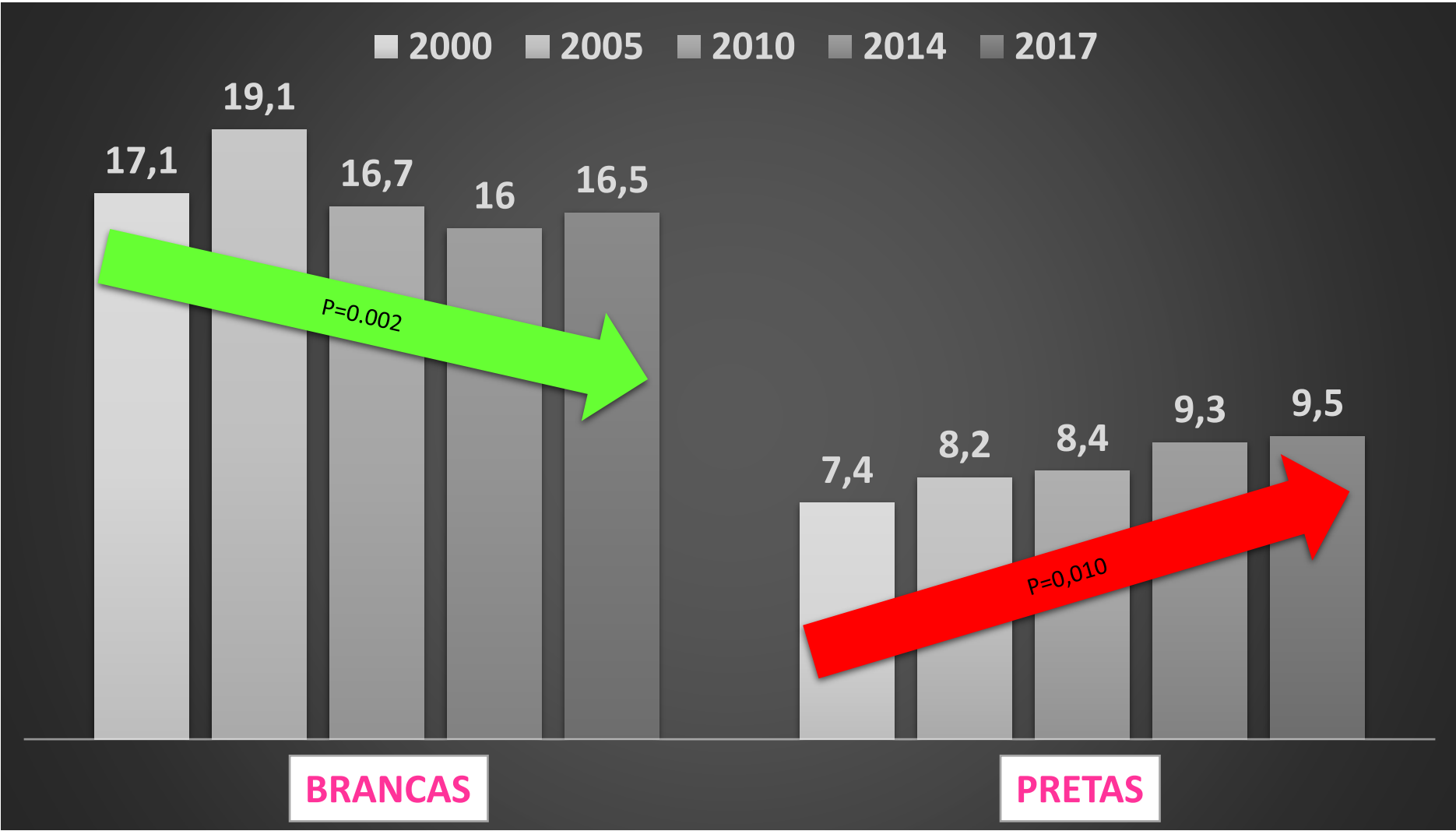
Atenção!
Não divulgar:
Dados provisórios
Fernandes et al.



Qual é a situação do câncer de mama em Campinas? **Morte**

Taxa de Mortalidade São Paulo

Race disparities in mortality by breast cancer from 2000 to 2017 in Sao Paulo, Brazil: a population-based retrospective study. *Marcelino et al. BMC Cancer 2021*

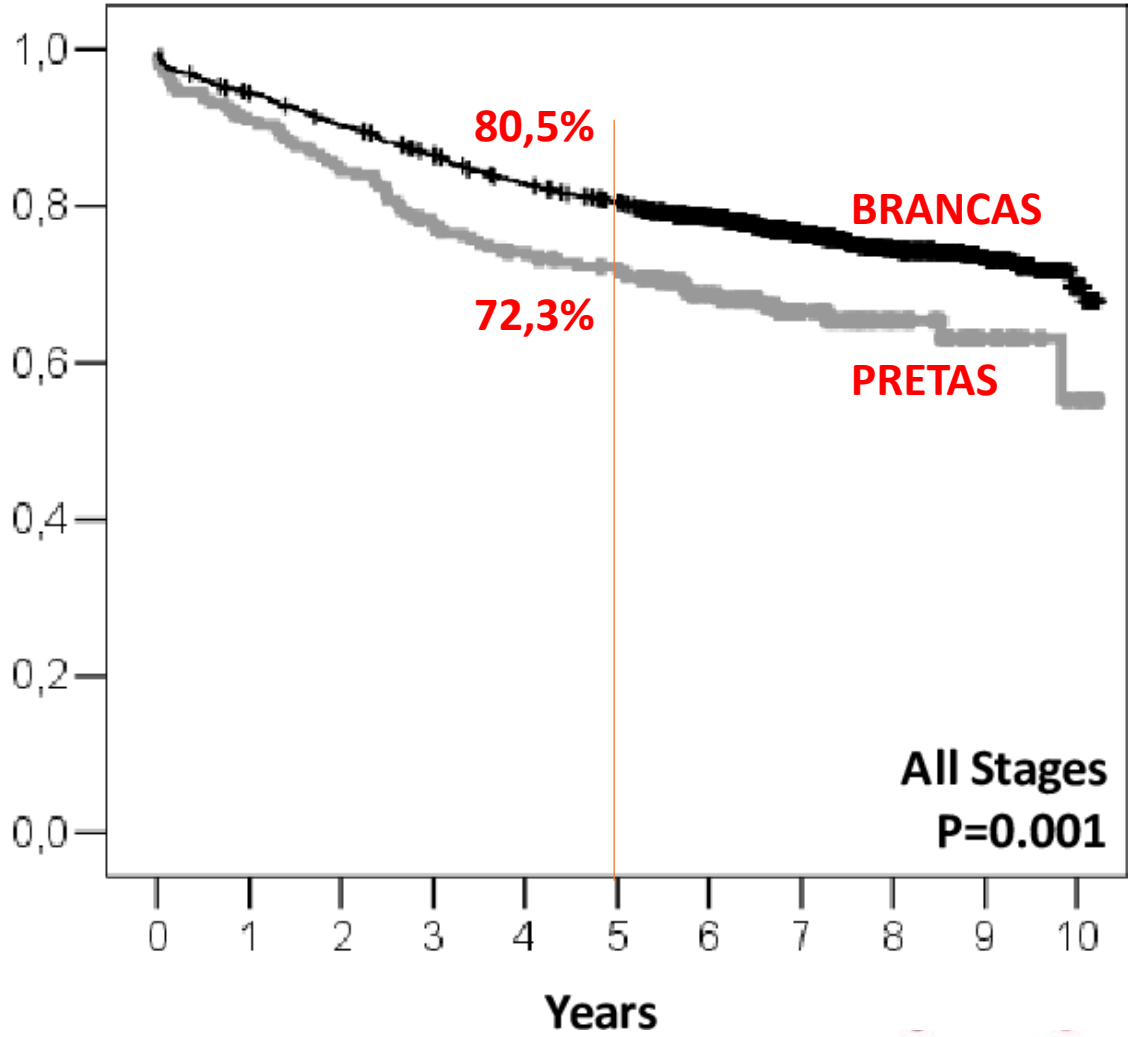


Qual é a situação do câncer de mama em Campinas? **Sobrevida**

**Registro de Câncer de Base Populacional de
Campinas
2010 a 2014**

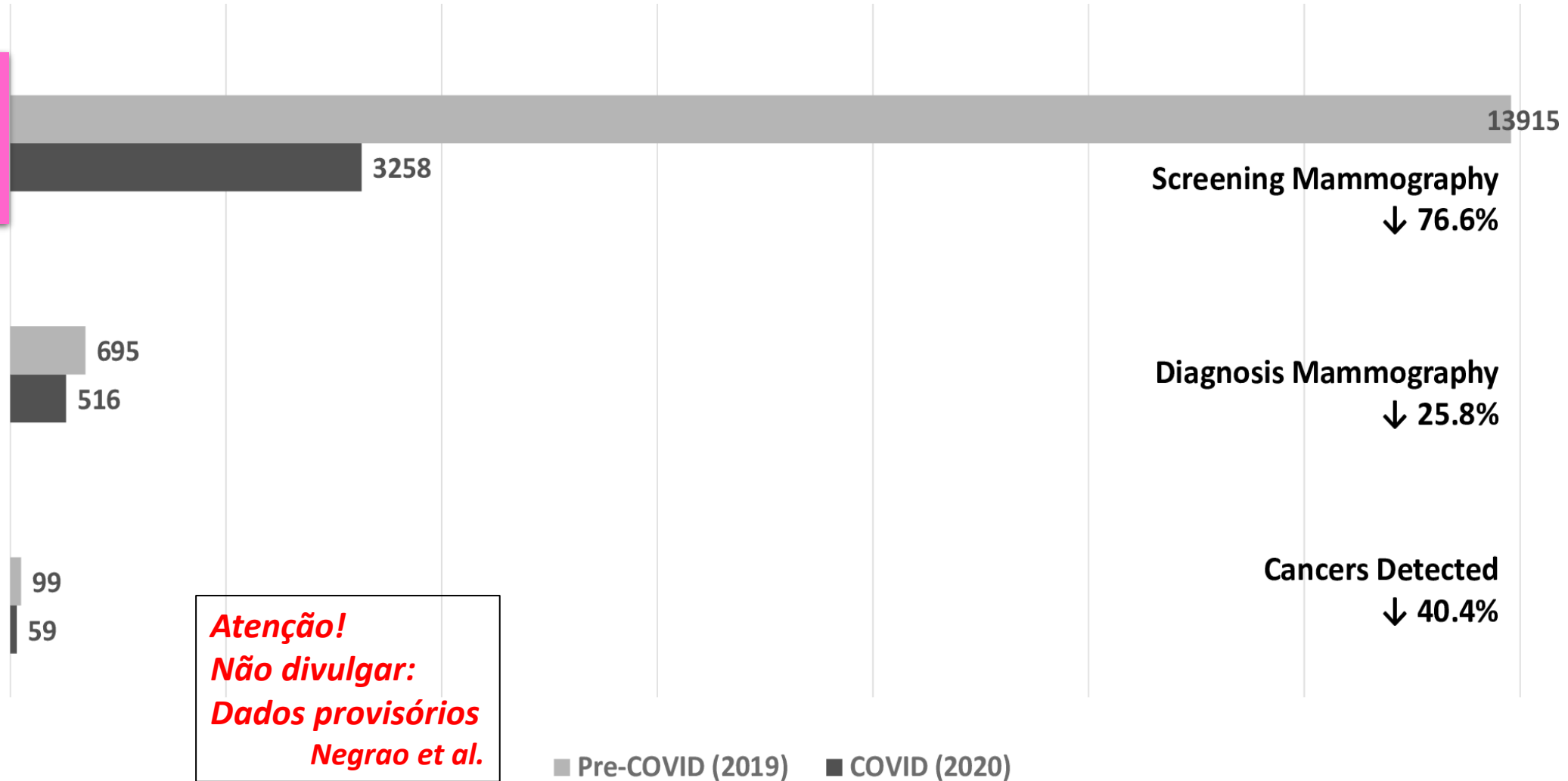
| Estadio | Pretas | Branças | p-valor |
|----------------------|---------|---------|---------|
| 0 (<i>in situ</i>) | 9.6 % | 12.9 % | 0.175 |
| I + II | 47.3 % | 51.8 % | 0.205 |
| III + IV | 43.1 % | 35.3 % | 0.024 |
| Todos | 100.0 % | 100.0 % | |

Atenção!
Não divulgar:
Dados provisórios
Marcelino et al.



Como a pandemia afetou o diagnóstico de câncer de mama?

Hospital do Amor



Atenção!
Não divulgar:
Dados provisórios
Negrao et al.

Qual é a situação do câncer de mama em Campinas? **Diagnóstico**

**Hospital
do Amor
2019 x
2020**

Idade Média

- 55 anos x 57 anos

Menopausa

- 62,6% x 71,2%

História Familiar de Câncer de Mama

- 9,6% x 29,8%

Mulheres sintomáticas

- 50,4% x 79,7%

Tumores in situ (Estadio 0)

- 21,7% x 13,6%

Tumores avançados (Estadio III e IV)

- 18,2% x 15,2%

Atenção!
Não divulgar:
Dados provisórios
Negrao et al.

Obrigada

Forte abraSUS!

