



Prefeitura Municipal de Campinas
Secretaria Municipal de Saúde
Departamento de Gestão do Trabalho e Educação na Saúde

**EVOLUTIVO DE PROFISSIONAIS DA PREFEITURA MUNICIPAL DE CAMPINAS - SMS
E SERVIÇO DE SAÚDE DR. CÂNDIDO FERREIRA**

CARGO: Varios

PERÍODO: DEZEMBRO/2005 à JUNHO/2011

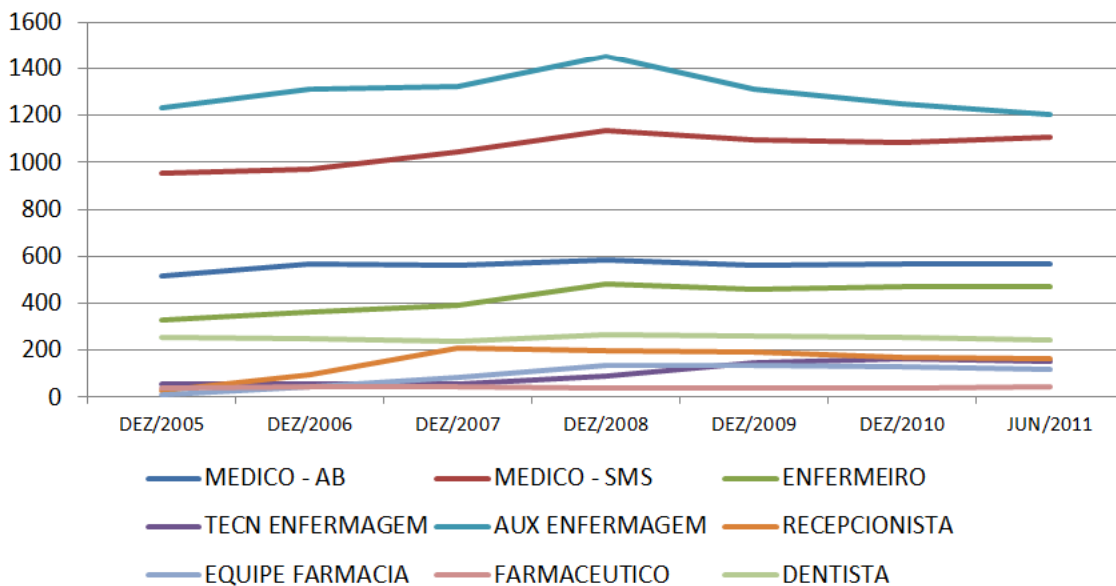
Data: 26/07/2011

Fontes: Folhas Consist 2005 - 2011

Folhas SSCF 2005 - 2011

CARGO	DEZ/2005	DEZ/2006	DEZ/2007	DEZ/2008	DEZ/2009	DEZ/2010	JUN/2011
MEDICO - AB	519	566	560	582	559	565	566
MEDICO - SMS	954	970	1043	1134	1096	1087	1108
ENFERMEIRO	328	360	390	484	459	469	468
TECN ENFERMAGEM	53	53	56	91	145	162	154
AUX ENFERMAGEM	1233	1313	1322	1452	1314	1248	1206
RECEPCIONISTA	26	95	209	199	190	169	161
EQUIPE FARMACIA	9	42	86	137	138	129	120
FARMACEUTICO	39	42	44	36	39	39	43
DENTISTA	255	250	239	268	262	255	245

Evolutivo de Profissionais - PMC + SSCF
Período: Dez/05 à Jun/11





Prefeitura Municipal de Campinas
Secretaria Municipal de Saúde
Departamento de Gestão do Trabalho e Educação na Saúde

**EVOLUTIVO DE PROFISSIONAIS DA PREFEITURA MUNICIPAL DE CAMPINAS - SMS
E SERVIÇO DE SAÚDE DR. CÂNDIDO FERREIRA**

CARGO: MÉDICO - AB

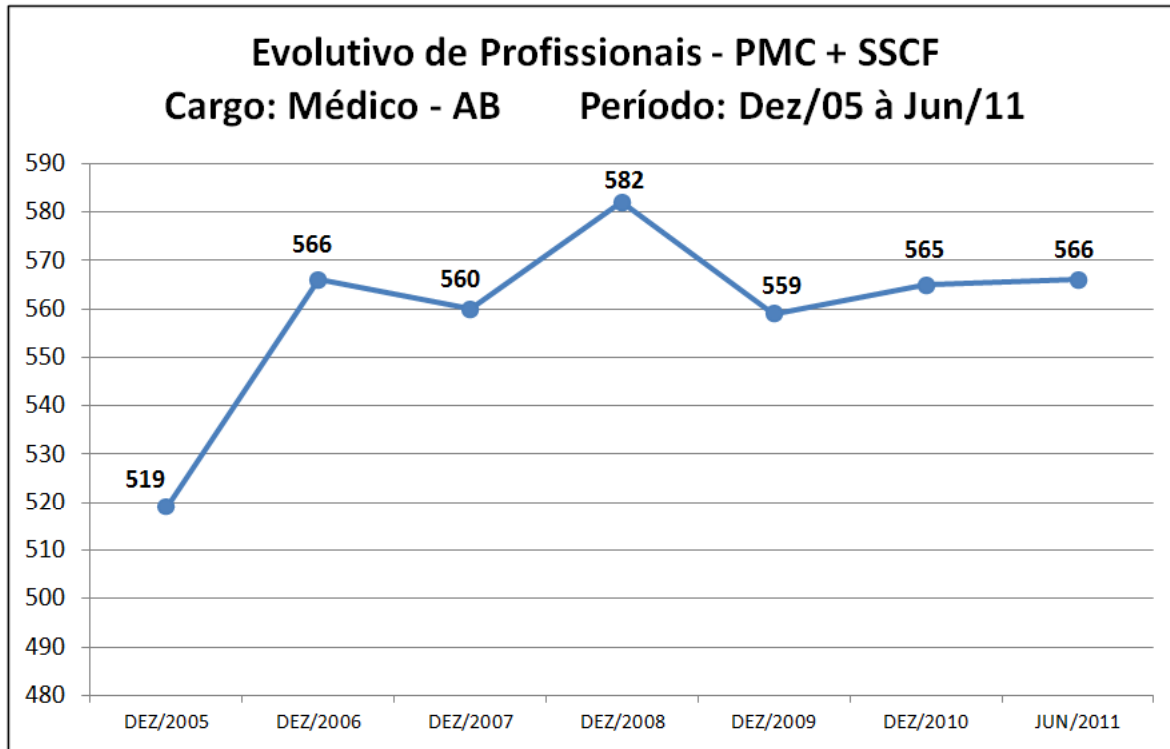
PERÍODO: DEZEMBRO/2005 à JUNHO/2011

Data: 26/07/2011

Fontes: Folhas Consist 2005 - 2011

Folhas SSCF 2005 - 2011

CARGO	DEZ/2005	DEZ/2006	DEZ/2007	DEZ/2008	DEZ/2009	DEZ/2010	JUN/2011
MEDICO - AB	519	566	560	582	559	565	566



Obs.: Relatório referente a quantidade de Médicos lotados na Atenção Básica (PMC + SSCF)



Prefeitura Municipal de Campinas
Secretaria Municipal de Saúde
Departamento de Gestão do Trabalho e Educação na Saúde

EVOLUTIVO DE PROFISSIONAIS DA PREFEITURA MUNICIPAL DE CAMPINAS - SMS

E SERVIÇO DE SAÚDE DR. CÂNDIDO FERREIRA

CARGO: MÉDICO - SMS

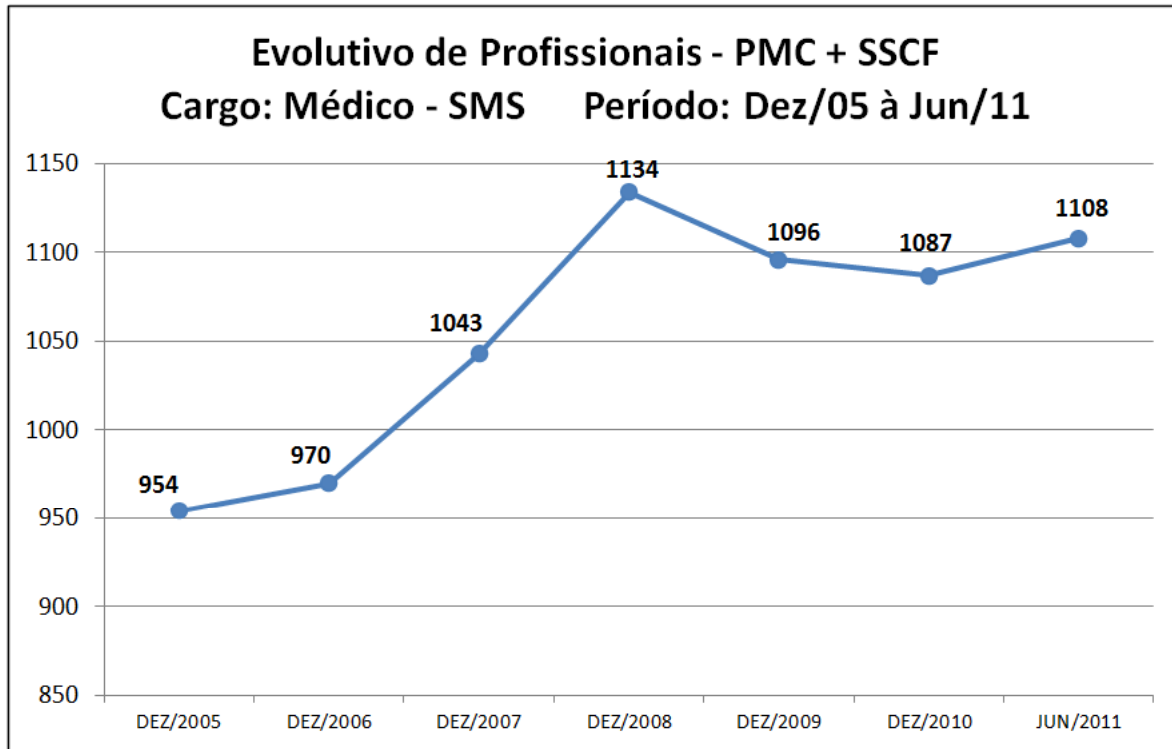
PERÍODO: DEZEMBRO/2005 à JUNHO/2011

Data: 26/07/2011

Fontes: Folhas Consist 2005 - 2011

Folhas SSCF 2005 - 2011

CARGO	DEZ/2005	DEZ/2006	DEZ/2007	DEZ/2008	DEZ/2009	DEZ/2010	JUN/2011
MEDICO - SMS	954	970	1043	1134	1096	1087	1108



Obs.: Relatório referente a quantidade de Médicos lotados em toda Secretaria Municipal de Saúde (PMC + SSCF)



Prefeitura Municipal de Campinas
Secretaria Municipal de Saúde
Departamento de Gestão do Trabalho e Educação na Saúde

**EVOLUTIVO DE PROFISSIONAIS DA PREFEITURA MUNICIPAL DE CAMPINAS - SMS
E SERVIÇO DE SAÚDE DR. CÂNDIDO FERREIRA**

CARGO: ENFERMEIRO

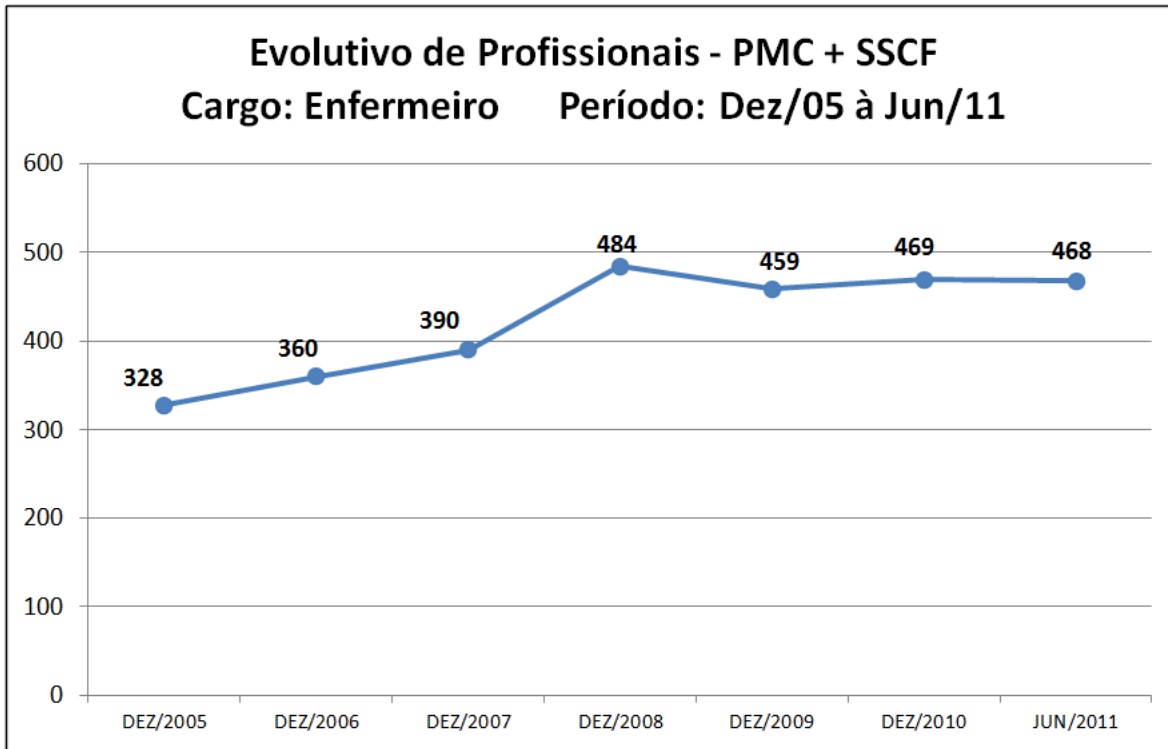
PERÍODO: DEZEMBRO/2005 à JUNHO/2011

Data: 26/07/2011

Fontes: Folhas Consist 2005 - 2011

Folhas SSCF 2005 - 2011

CARGO	DEZ/2005	DEZ/2006	DEZ/2007	DEZ/2008	DEZ/2009	DEZ/2010	JUN/2011
ENFERMEIRO	328	360	390	484	459	469	468



Obs.: Relatório referênte a quantidade de Enfermeiros lotados em toda Secretaria
Municipal de Saúde (PMC + SSCF)



Prefeitura Municipal de Campinas
Secretaria Municipal de Saúde
Departamento de Gestão do Trabalho e Educação na Saúde

**EVOLUTIVO DE PROFISSIONAIS DA PREFEITURA MUNICIPAL DE CAMPINAS - SMS
E SERVIÇO DE SAÚDE DR. CÂNDIDO FERREIRA**

CARGO: TÉCNICO EM ENFERMAGEM

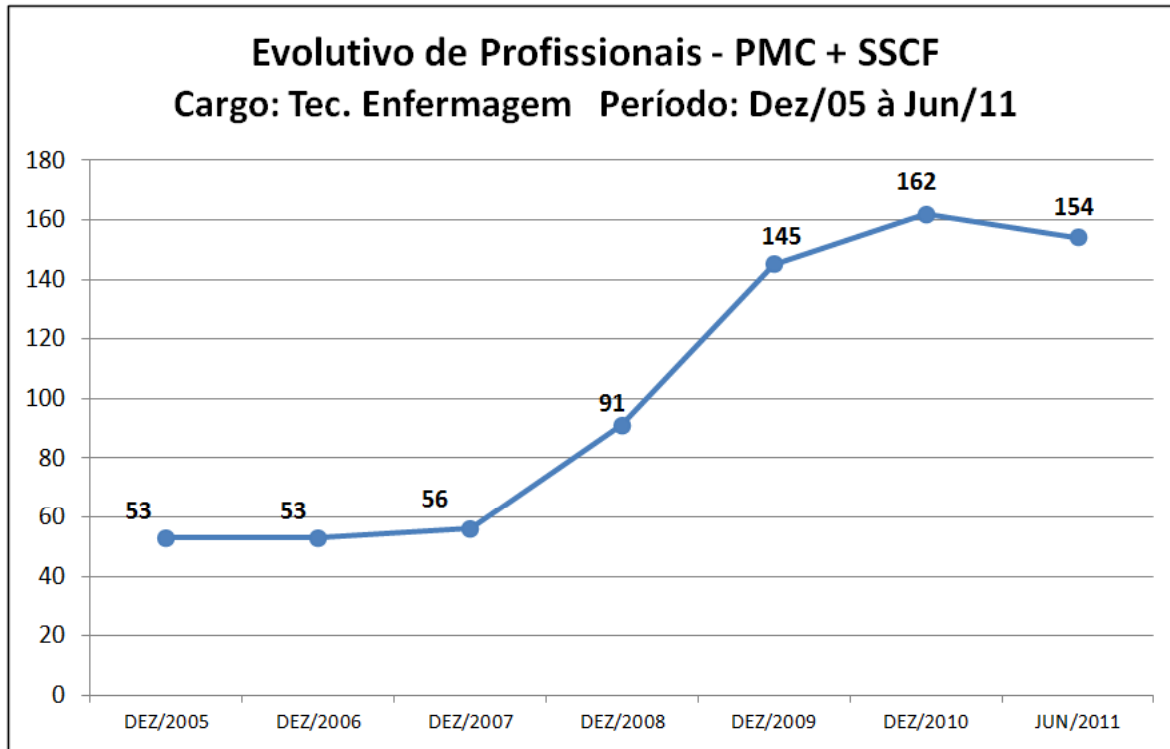
PERÍODO: DEZEMBRO/2005 à JUNHO/2011

Data: 26/07/2011

Fontes: Folhas Consist 2005 - 2011

Folhas SSCF 2005 - 2011

CARGO	DEZ/2005	DEZ/2006	DEZ/2007	DEZ/2008	DEZ/2009	DEZ/2010	JUN/2011
TECN ENFERMAGEM	53	53	56	91	145	162	154



Obs.: Relatório referente a quantidade de Técnicos em Enfermagem lotados em toda
Secretaria Municipal de Saúde (PMC + SSCF)



Prefeitura Municipal de Campinas
Secretaria Municipal de Saúde
Departamento de Gestão do Trabalho e Educação na Saúde

EVOLUTIVO DE PROFISSIONAIS DA PREFEITURA MUNICIPAL DE CAMPINAS - SMS

E SERVIÇO DE SAÚDE DR. CÂNDIDO FERREIRA

CARGO: AUXILIAR DE ENFERMAGEM

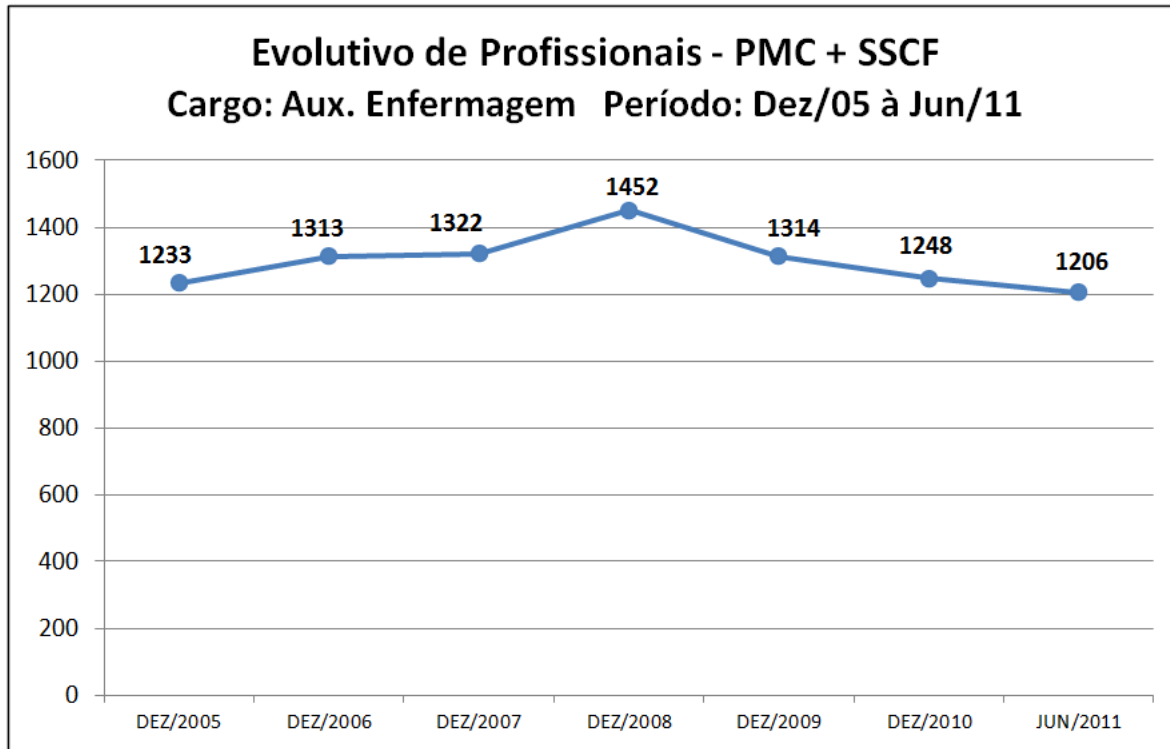
PERÍODO: DEZEMBRO/2005 à JUNHO/2011

Data: 26/07/2011

Fontes: Folhas Consist 2005 - 2011

Folhas SSCF 2005 - 2011

CARGO	DEZ/2005	DEZ/2006	DEZ/2007	DEZ/2008	DEZ/2009	DEZ/2010	JUN/2011
AUX ENFERMAGEM	1233	1313	1322	1452	1314	1248	1206



Obs.: Relatório referente a quantidade de Auxiliar de Enfermagem lotados em toda
Secretaria Municipal de Saúde (PMC + SSCF)



Prefeitura Municipal de Campinas
Secretaria Municipal de Saúde
Departamento de Gestão do Trabalho e Educação na Saúde

**EVOLUTIVO DE PROFISSIONAIS DA PREFEITURA MUNICIPAL DE CAMPINAS - SMS
E SERVIÇO DE SAÚDE DR. CÂNDIDO FERREIRA**

CARGO: RECEPCIONISTA

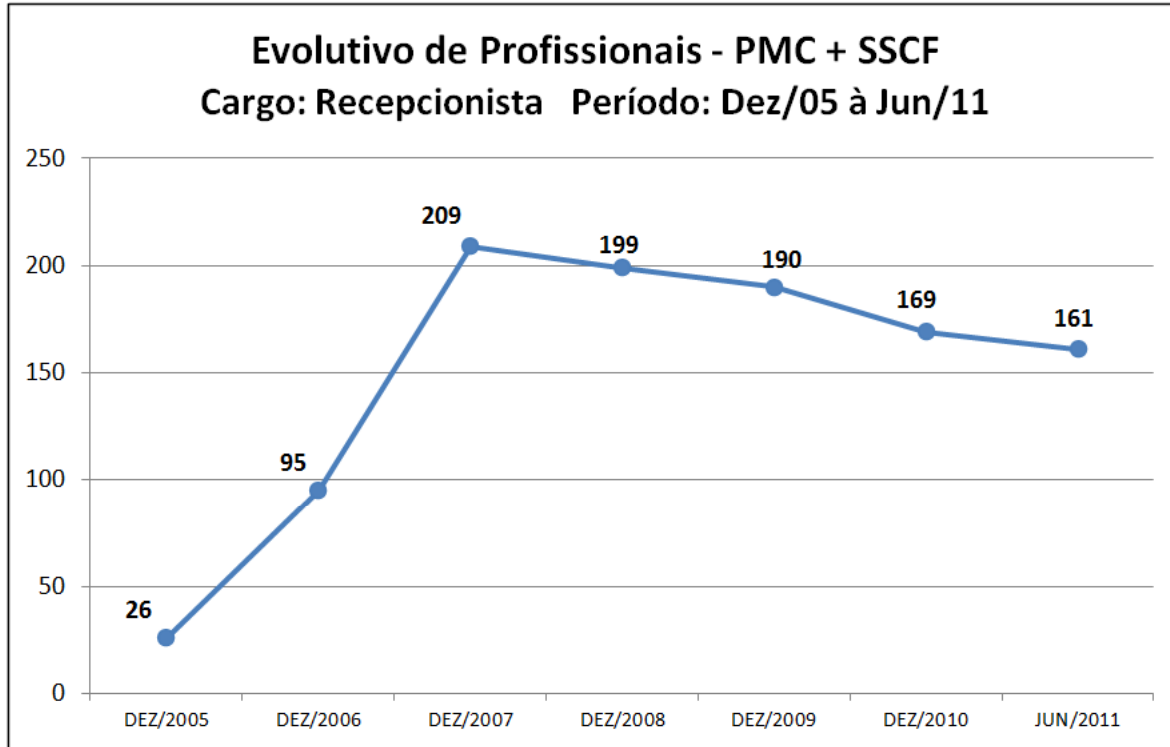
PERÍODO: DEZEMBRO/2005 à JUNHO/2011

Data: 26/07/2011

Fontes: Folhas Consist 2005 - 2011

Folhas SSCF 2005 - 2011

CARGO	DEZ/2005	DEZ/2006	DEZ/2007	DEZ/2008	DEZ/2009	DEZ/2010	JUN/2011
RECEPCIONISTA	26	95	209	199	190	169	161



Obs.: Relatório referênte a quantidade de Recepcionista lotados em toda Secretaria Municipal de Saúde (PMC + SSCF)



Prefeitura Municipal de Campinas
Secretaria Municipal de Saúde
Departamento de Gestão do Trabalho e Educação na Saúde

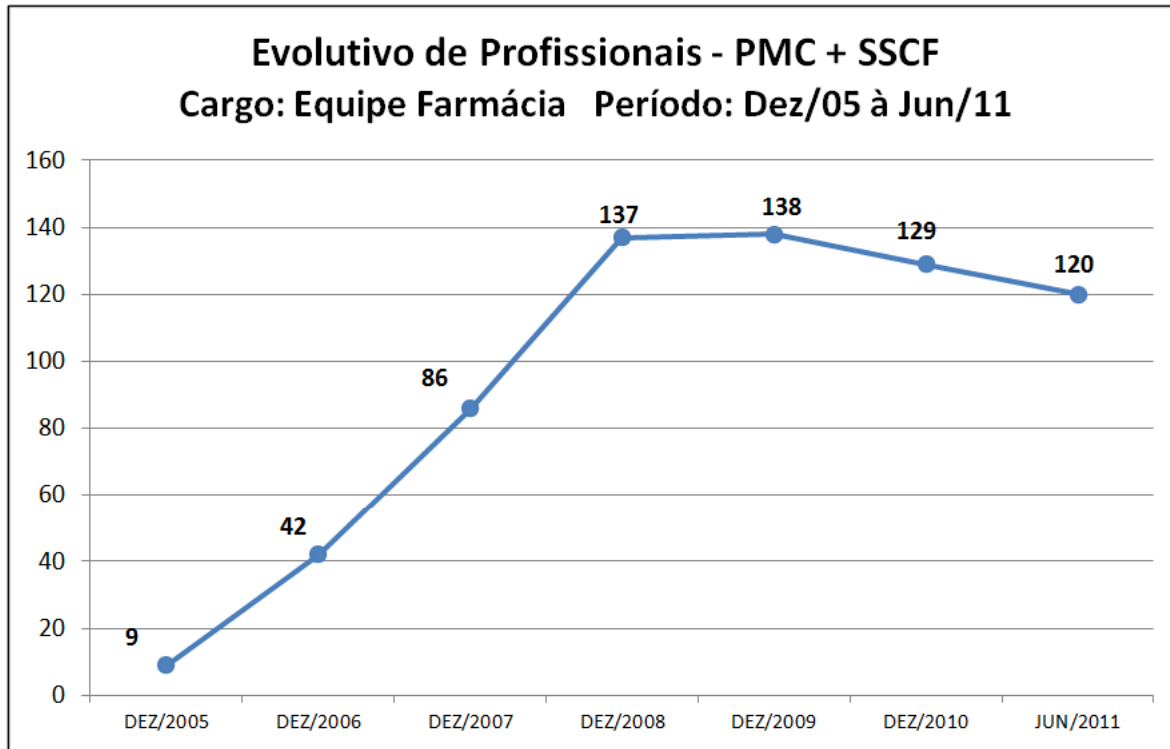
**EVOLUTIVO DE PROFISSIONAIS DA PREFEITURA MUNICIPAL DE CAMPINAS - SMS
E SERVIÇO DE SAÚDE DR. CÂNDIDO FERREIRA
CARGO: EQUIPE FARMÁCIA PERÍODO: DEZEMBRO/2005 à JUNHO/2011**

Data: 26/07/2011

Fontes: Folhas Consist 2005 - 2011

Folhas SSCF 2005 - 2011

CARGO	DEZ/2005	DEZ/2006	DEZ/2007	DEZ/2008	DEZ/2009	DEZ/2010	JUN/2011
EQUIPE FARMACIA	9	42	86	137	138	129	120



Obs.: Relatório referente a quantidade de Equipe Farmácia (Auxiliar Farmácia, Auxiliar Técnico de Farmácia, Técnico em Farmácia) lotados em toda Secretaria Municipal de Saúde (PMC + SSCF)



Prefeitura Municipal de Campinas
Secretaria Municipal de Saúde
Departamento de Gestão do Trabalho e Educação na Saúde

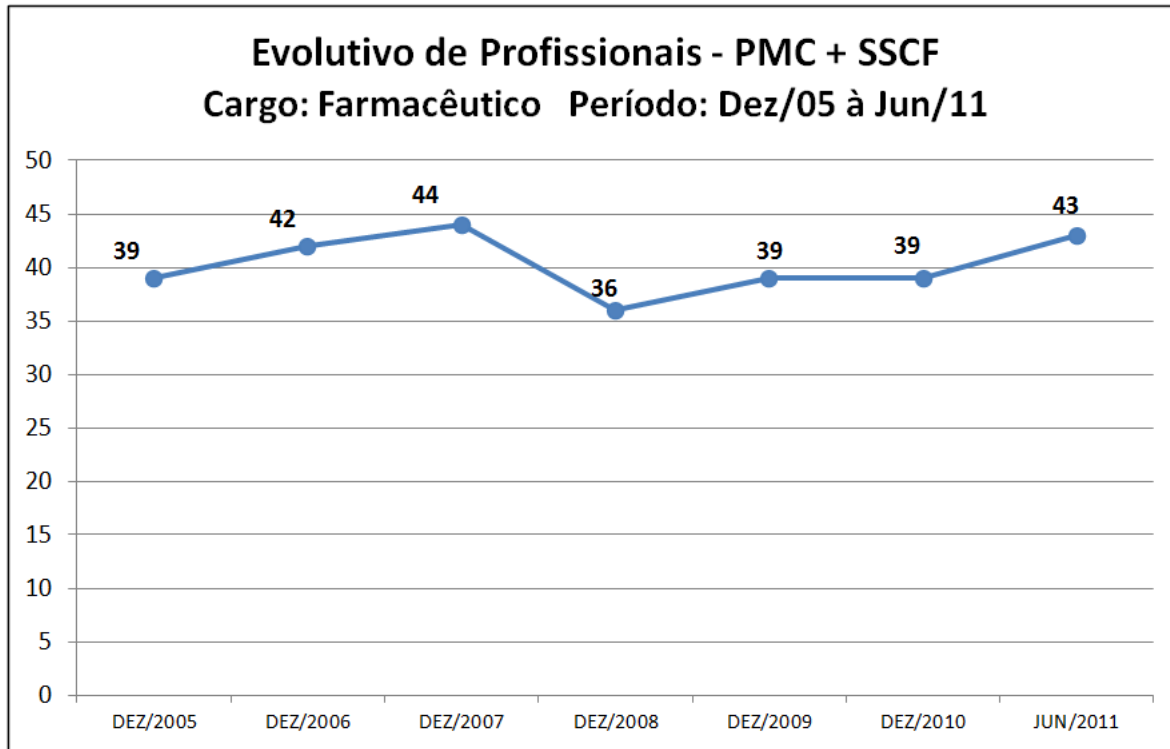
**EVOLUTIVO DE PROFISSIONAIS DA PREFEITURA MUNICIPAL DE CAMPINAS - SMS
E SERVIÇO DE SAÚDE DR. CÂNDIDO FERREIRA**
CARGO: FARMACÊUTICO PERÍODO: DEZEMBRO/2005 à JUNHO/2011

Data: 26/07/2011

Fontes: Folhas Consist 2005 - 2011

Folhas SSCF 2005 - 2011

CARGO	DEZ/2005	DEZ/2006	DEZ/2007	DEZ/2008	DEZ/2009	DEZ/2010	JUN/2011
FARMACEUTICO	39	42	44	36	39	39	43



Obs.: Relatório referente a quantidade de Farmacêutico lotados em toda Secretaria Municipal de Saúde (PMC + SSCF)



Prefeitura Municipal de Campinas
Secretaria Municipal de Saúde
Departamento de Gestão do Trabalho e Educação na Saúde

**EVOLUTIVO DE PROFISSIONAIS DA PREFEITURA MUNICIPAL DE CAMPINAS - SMS
E SERVIÇO DE SAÚDE DR. CÂNDIDO FERREIRA**

CARGO: DENTISTA

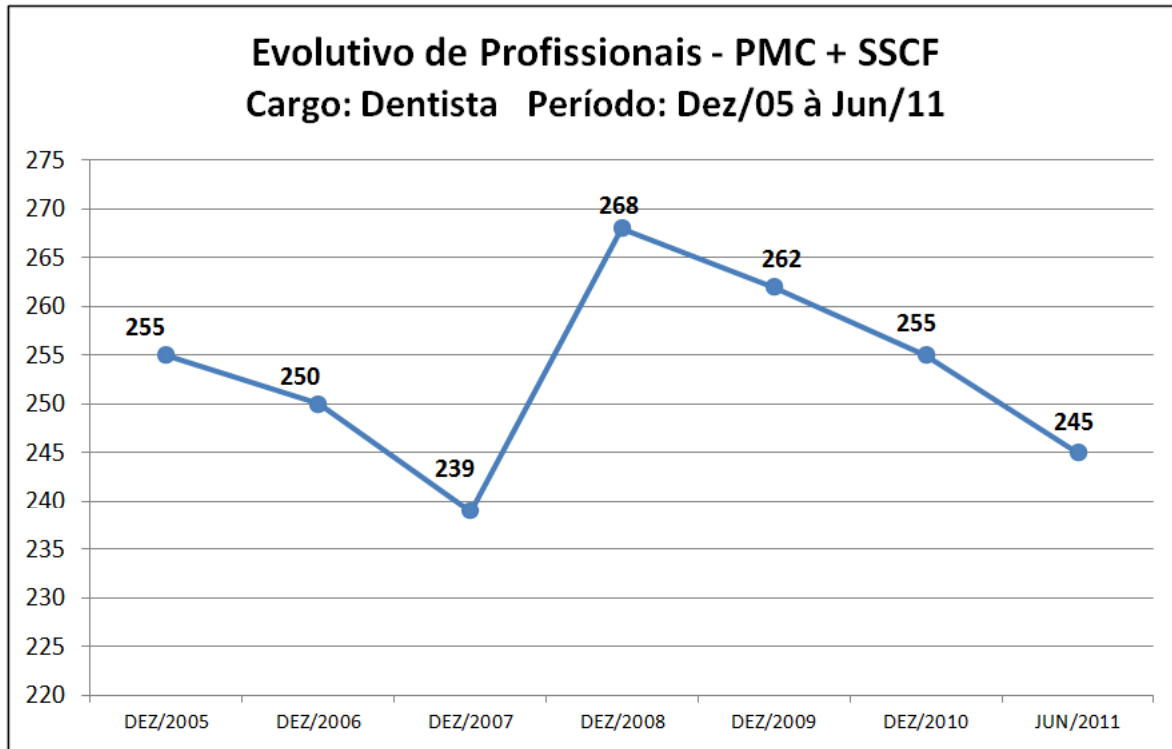
PERÍODO: DEZEMBRO/2005 à JUNHO/2011

Data: 26/07/2011

Fontes: Folhas Consist 2005 - 2011

Folhas SSCF 2005 - 2011

CARGO	DEZ/2005	DEZ/2006	DEZ/2007	DEZ/2008	DEZ/2009	DEZ/2010	JUN/2011
DENTISTA	255	250	239	268	262	255	245



Obs.: Relatório referente a quantidade de Dentista lotados em toda Secretaria Municipal de Saúde (PMC + SSCF)