



# Prefeitura Municipal de Campinas

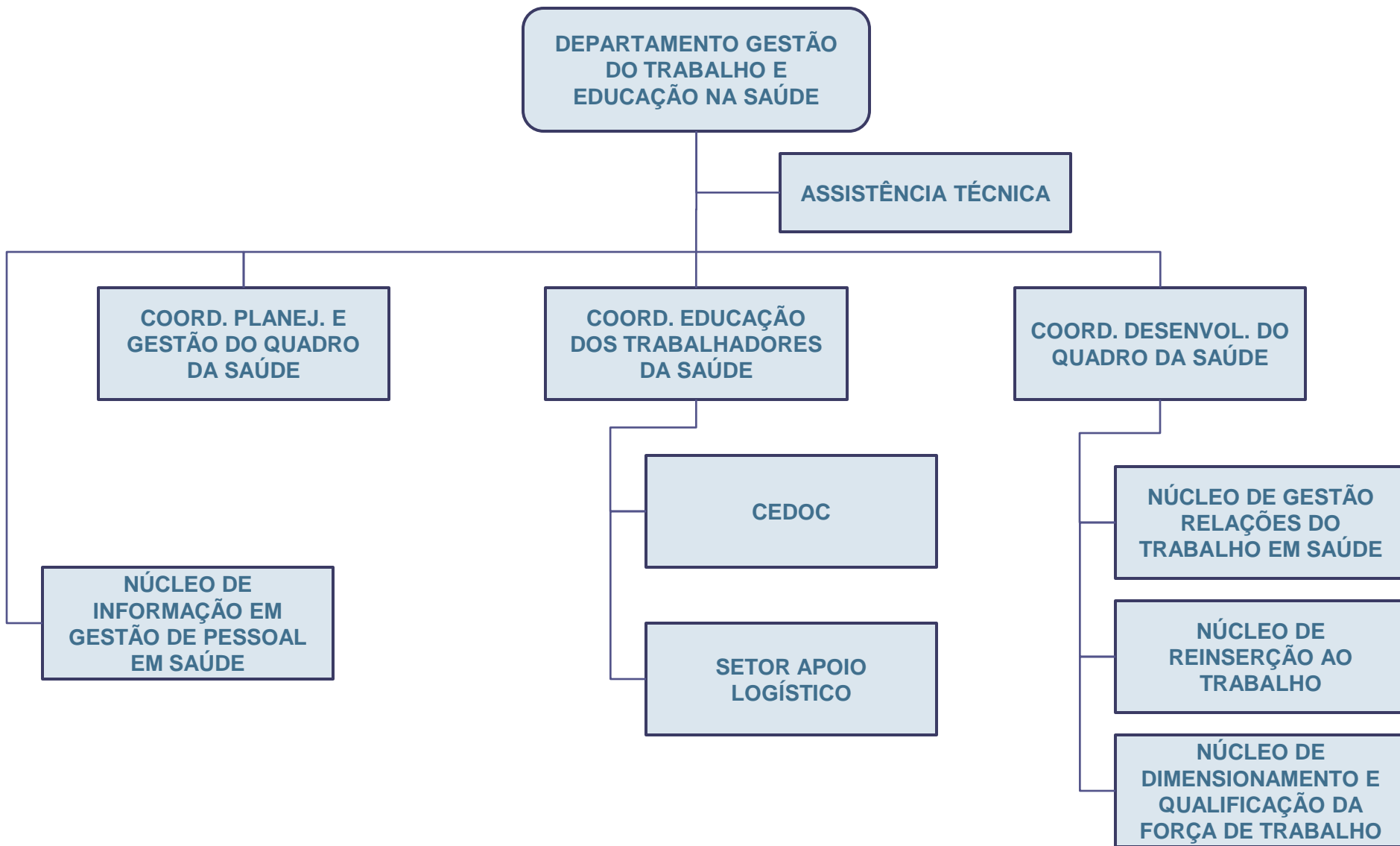
**Secretaria Municipal de Saúde**

# Departamento de Gestão do Trabalho e Educação na Saúde

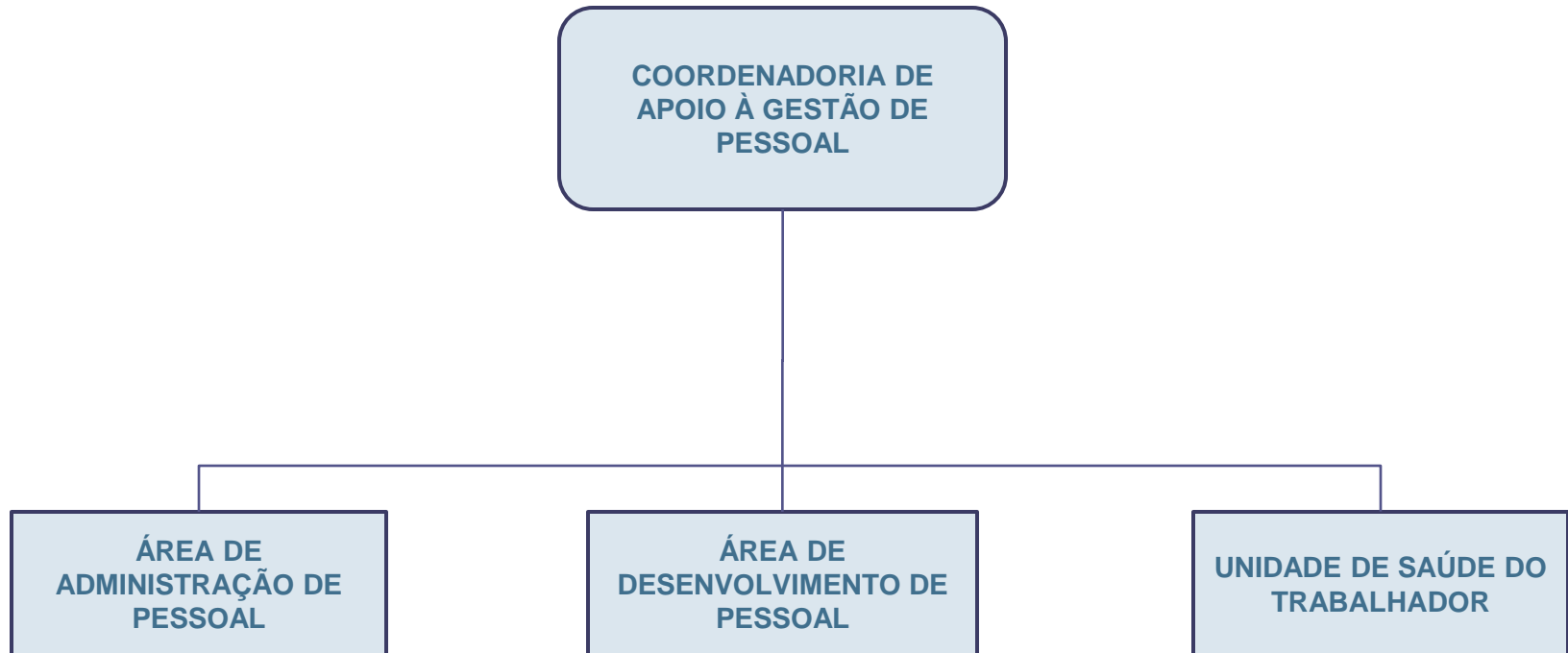
**Apresentação ao Conselho Municipal  
de Saúde – Agosto/2009**

**Silvia A. M. L. D. Carmona**

# Organograma - DGTES



# Organograma - HMMG



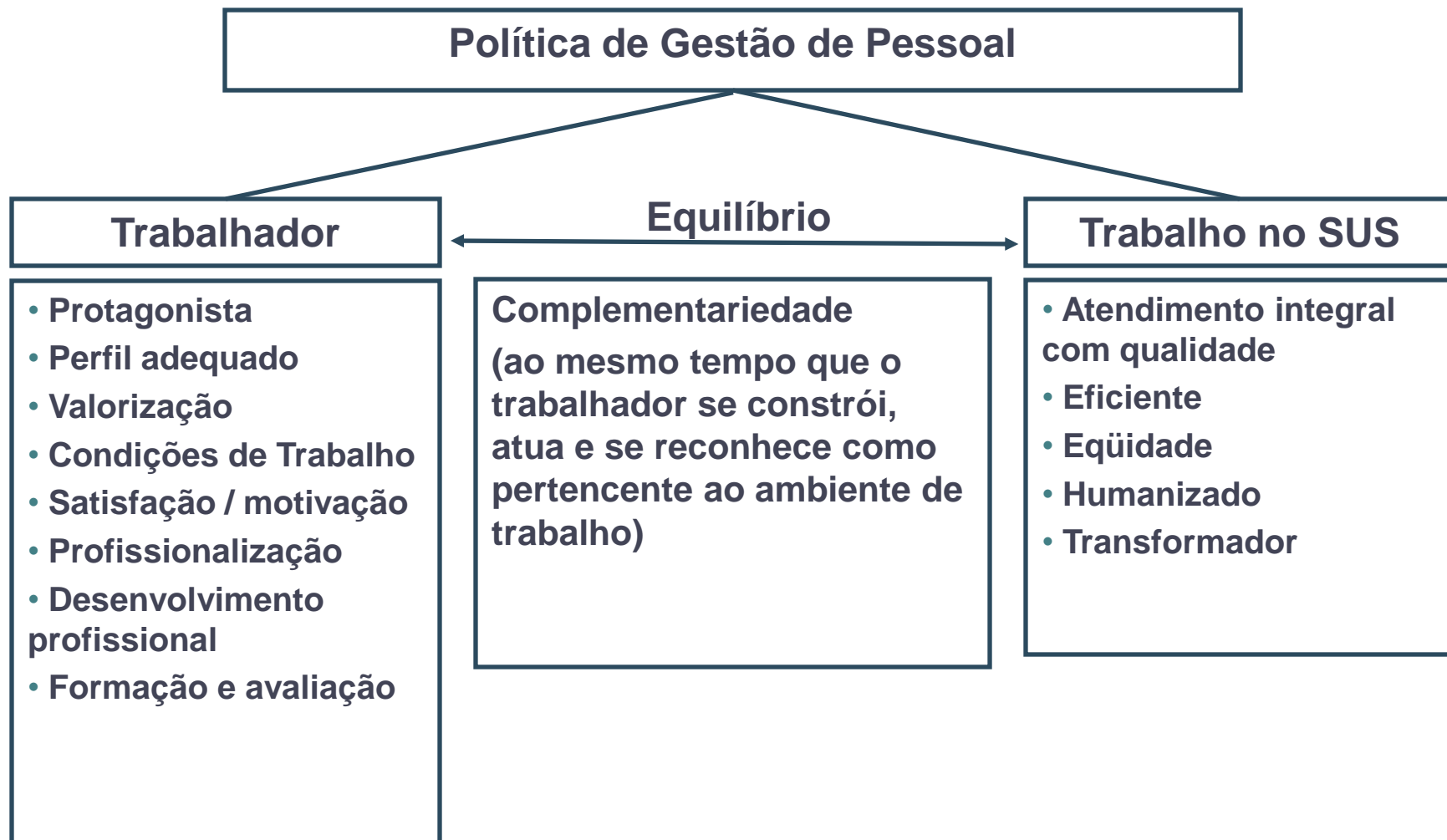
# Missão

Apoiar a implantação/ implementação do modelo de gestão participativa e do modelo de atenção centrado no usuário, com base nos princípios do SUS, a fim de promover a autonomia dos sujeitos, fortalecendo a construção de redes.

## Princípios Norteadores

- Responsabilização
- Resolutividade
- Equidade
- Vínculo
- Integralidade
- Universalidade

# Trabalhadores da Saúde e a saúde de todos os trabalhadores



# **Número de profissionais da Secretaria Municipal de Saúde**

**Secretaria Municipal de Saúde: 6.549**

**Hospital Municipal Dr. Mario Gatti: 1.692**

**Total de Funcionários: 8.241**

# Total de Profissionais por Categoria e Vínculo Empregatício - SMS

CARGO AGRUPADO	EFETIVO	PROC. SEL. PÚBLICO	CÂNDIDO FERREIRA	PUC	UNIFESP	Total geral
ADMINISTRATIVO	199	0	292	36	96	<b>623</b>
AGENTE COMUNITARIO DE SAUDE	363	0	108	0	0	<b>471</b>
AUXILIAR DE ENFERMAGEM	1.113	138	102	0	28	<b>1.381</b>
DENTISTA	229	0	33	0	0	<b>262</b>
ENFERMEIRO	270	99	92	0	52	<b>513</b>
EQUIPE COMBATE ENDEMIAS	0	0	126	0	0	<b>126</b>
EQUIPE SAUDE BUCAL	149	0	37	0	0	<b>186</b>
ESTAGIARIO	5	0	0	0	1	<b>6</b>
MEDICO	833	9	221	0	115	<b>1.178</b>
MOTORISTA DE AMBULANCIA	59	23	3	0	0	<b>85</b>
NIVEL MEDIO	9	0	112	0	116	<b>237</b>
NIVEL TECNICO	160	74	111	0	181	<b>526</b>
OPERACIONAL	378	0	55	0	41	<b>474</b>
OUTROS UNIVERSITARIOS	261	0	163	0	57	<b>481</b>
<b>TOTAL GERAL</b>	<b>4.028</b>	<b>343</b>	<b>1.455</b>	<b>36</b>	<b>687</b>	<b>6.549</b>



# Total de Profissionais por Categoria e Vínculo Empregatício - HMMG

CARGO AGRUPADO	EFETIVO	PROC. SEL. PÚBLICO	CÂNDIDO FERREIRA	PUC	Total geral
ADMINISTRATIVO	120	0	21	2	<b>143</b>
AGENTE COMUNITARIO DE SAUDE	0	0	0	0	<b>0</b>
AUXILIAR DE ENFERMAGEM	425	30	35	0	<b>490</b>
DENTISTA	10	0	0	0	<b>10</b>
ENFERMEIRO	52	21	15	0	<b>88</b>
EQUIPE COMBATE ENDEMIAS	0	0	1	0	<b>1</b>
EQUIPE SAUDE BUCAL	3	0	0	0	<b>3</b>
ESTAGIARIO	4	0	0	0	<b>4</b>
MEDICO	360	0	39	0	<b>399</b>
MOTORISTA DE AMBULANCIA	9	0	0	0	<b>9</b>
NIVEL MEDIO	125	0	7	0	<b>132</b>
NIVEL TECNICO	112	3	37	0	<b>152</b>
OPERACIONAL	174	0	5	0	<b>179</b>
OUTROS UNIVERSITARIOS	65	0	17	0	<b>82</b>
<b>TOTAL GERAL</b>	<b>1.459</b>	<b>54</b>	<b>177</b>	<b>2</b>	<b>1.692</b>

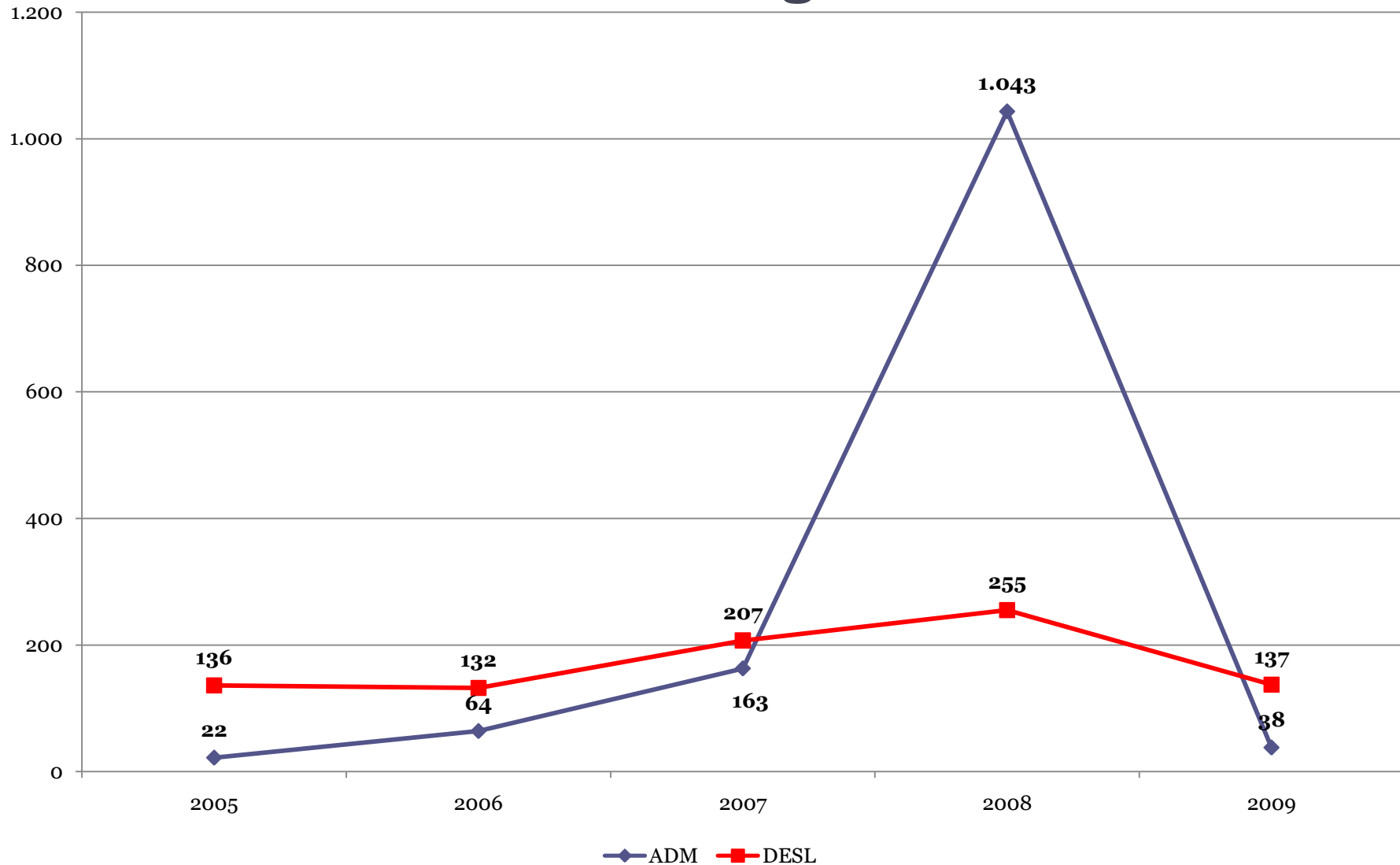
# Número de Profissionais por Serviços de Saúde

Local de Trabalho	Nº Profissionais	% por Serviço
APOIO AS UNIDADES ASSISTENCIAIS	324	3,93%
DISTRITO	273	3,31%
REFERÊNCIA/ESPECIALIDADE	572	6,94%
SAÚDE MENTAL	228	2,77%
UNIDADE BÁSICA DE SAÚDE	3.319	40,27%
VIGILÂNCIA	208	2,52%
URGÊNCIA / EMERGÊNCIA	764	9,27%
COMPLEXO HOSPITALAR OURO VERDE	861	10,45%
HOSPITAL MUNICIPAL DR. MARIO GATTI	1.692	20,53%
<b>TOTAL GERAL</b>	<b>8.241</b>	<b>100 %</b>

# Comparativo de profissionais admitidos x desligados SMS

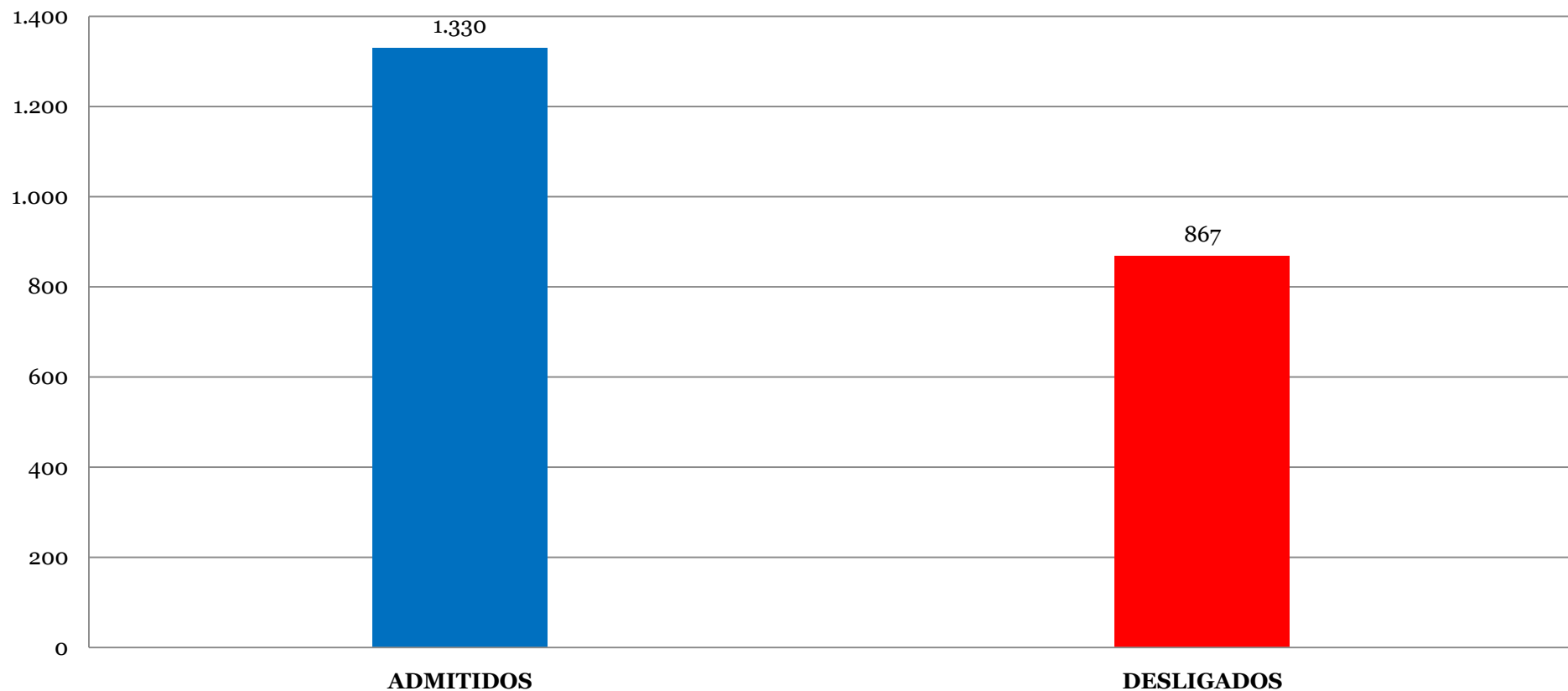
CARGO AGRUPADO	2005		2006		2007		2008		2009		2005-2009		SALDO
	ADM	DESL.	ADM.	DESL.	ADM.	DESL.	ADM.	DESL.	ADM.	DESL.	ADM.	DESL.	
OPERACIONAL	0	7	0	12	0	18	0	10	0	6	0	53	-53
ADMINISTRATIVO	0	0	0	1	0	1	1	7	0	2	1	11	-10
AGENTE COMUNITARIO DE SAÚDE	0	0	0	0	0	0	375	0	0	13	375	13	362
OUTROS UNIVERSITARIOS	10	10	2	3	0	8	1	4	12	1	25	26	-1
EQUIPE ENFERMAGEM	0	4	0	3	0	5	0	1	0	0	0	13	-13
EQUIPE SAUDE BUCAL	0	2	0	1	0	3	0	5	0	3	0	14	-14
AUXILIAR DE ENFERMAGEM	0	16	0	21	0	39	163	31	0	33	163	140	23
OUTROS NIVEL MEDIO	0	1	0	0	0	0	0	1	0	0	0	2	-2
COMISSIONADOS S/ ONUS EXTERNO	0	5	0	0	0	0	0	0	0	0	0	5	-5
DENTISTA	0	5	0	5	0	9	0	3	0	4	0	26	-26
ENFERMEIRO	0	4	0	4	0	4	124	17	1	14	125	43	82
ESTAGIÁRIO	9	9	8	11	14	5	9	4	0	3	40	32	8
MEDICO	3	70	54	70	149	110	269	169	25	56	500	475	25
MOTORISTA DE AMBULANCIA	0	2	0	1	0	2	25	1	0	2	25	8	17
OUTROS NIVEL TECNICO	0	1	0	0	0	3	0	0	0	0	0	4	-4
TÉCNICO DE FARMÁCIA	0	0	0	0	0	0	61	1	0	0	61	1	60
TÉCNICO EM RADIOLOGIA	0	0	0	0	0	0	15	1	0	0	15	1	14
<b>TOTAL</b>	<b>22</b>	<b>136</b>	<b>64</b>	<b>132</b>	<b>163</b>	<b>207</b>	<b>1.043</b>	<b>255</b>	<b>38</b>	<b>137</b>	<b>1.330</b>	<b>867</b>	<b>463</b>

# Gráfico Comparativo de profissionais admitidos x desligados - SMS



# Comparativo de profissionais admitidos x desligados SMS

## Período 2005-2009

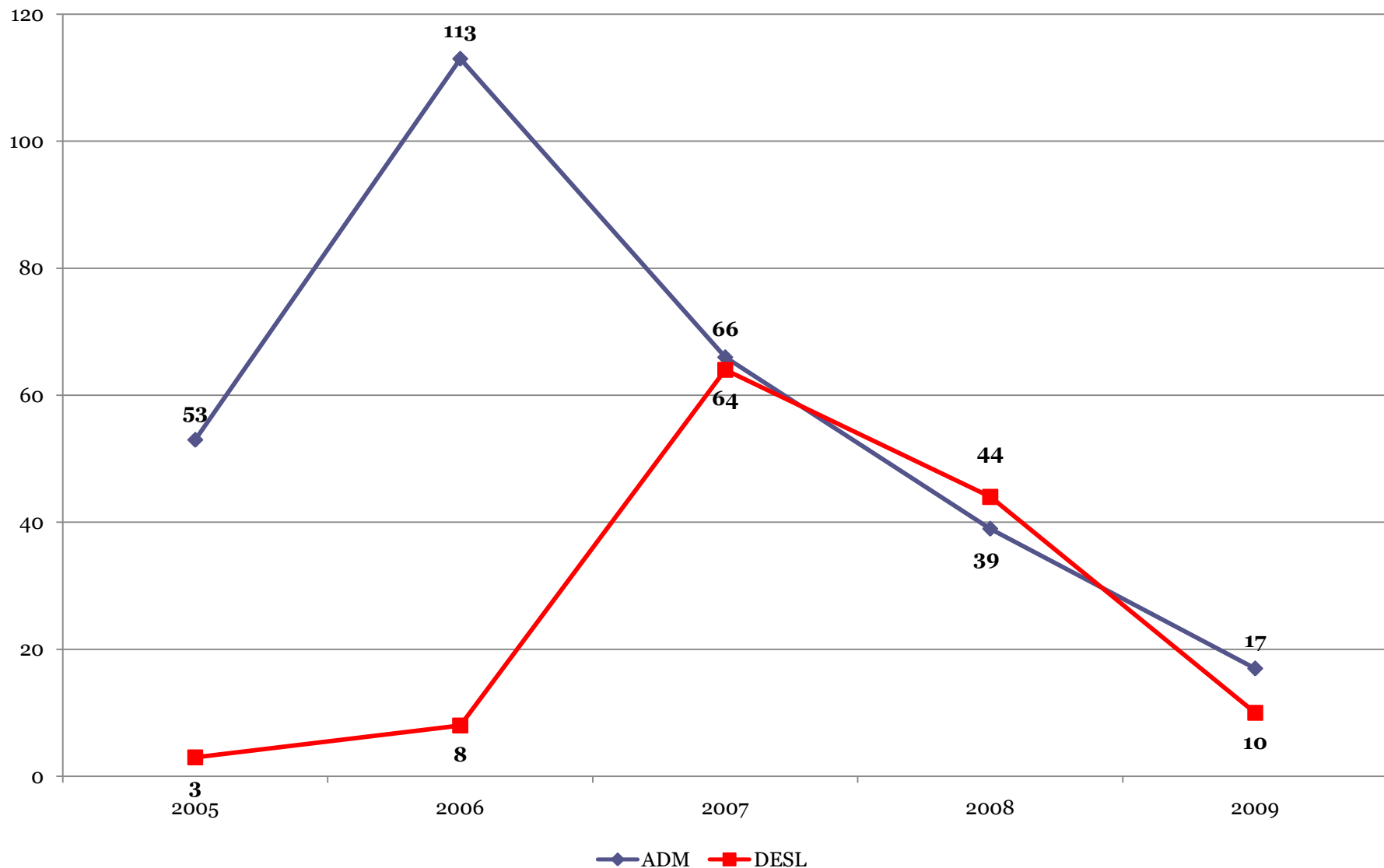


**OBS:** Incremento de 463 profissionais

# Comparativo de profissionais admitidos x desligados HMMG

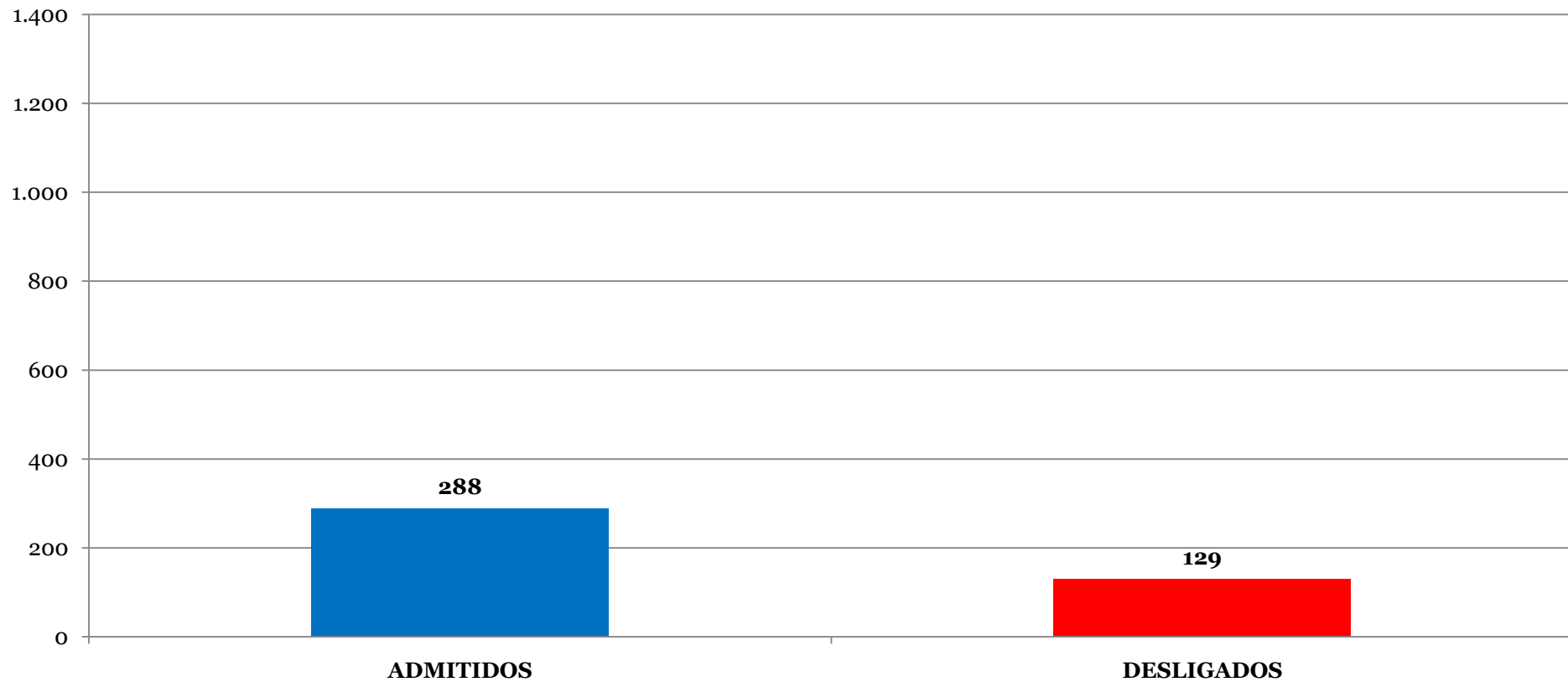
CARGO AGRUPADO	2005		2006		2007		2008		2009		2005-2009		SALDO
	Adm.	Desl.	Adm.	Desl.	Adm.	Desl.	Adm.	Desl.	Adm.	Desl.	Adm.	Desl.	
ADMINISTRATIVO	0	0	0	0	16	0	6	3	2	1	24	4	20
AUXILIAR DE ENFERMAGEM	33	0	35	3	21	26	10	12	0	2	99	43	56
ENFERMEIRO	6	1	17	2	7	5	0	10	0	0	30	18	12
EQUIPE ENFERMAGEM	0	0	0	0	0	0	0	0	3	0	3	0	3
OPERACIONAL	0	0	23	0	1	24	3	0	0	0	27	24	3
MEDICO	13	1	29	2	17	7	12	17	8	7	79	34	45
TECNICO EM FARMACIA	0	0	0	0	0	0	0	0	1	0	1	0	1
OUTROS NIVEL MEDIO	1	1	4	1	1	1	1	1	0	0	7	4	3
OUTROS UNIVERSITARIOS	0	0	5	0	3	1	7	1	3	0	18	2	16
<b>TOTAL</b>	<b>53</b>	<b>3</b>	<b>113</b>	<b>8</b>	<b>66</b>	<b>64</b>	<b>39</b>	<b>44</b>	<b>17</b>	<b>10</b>	<b>288</b>	<b>129</b>	<b>159</b>

# Gráfico comparativo de profissionais admitidos x desligados - HMMG



# Comparativo de profissionais admitidos x desligados HMMG

## Período 2005-2009



**OBS:** Incremento de 159 profissionais



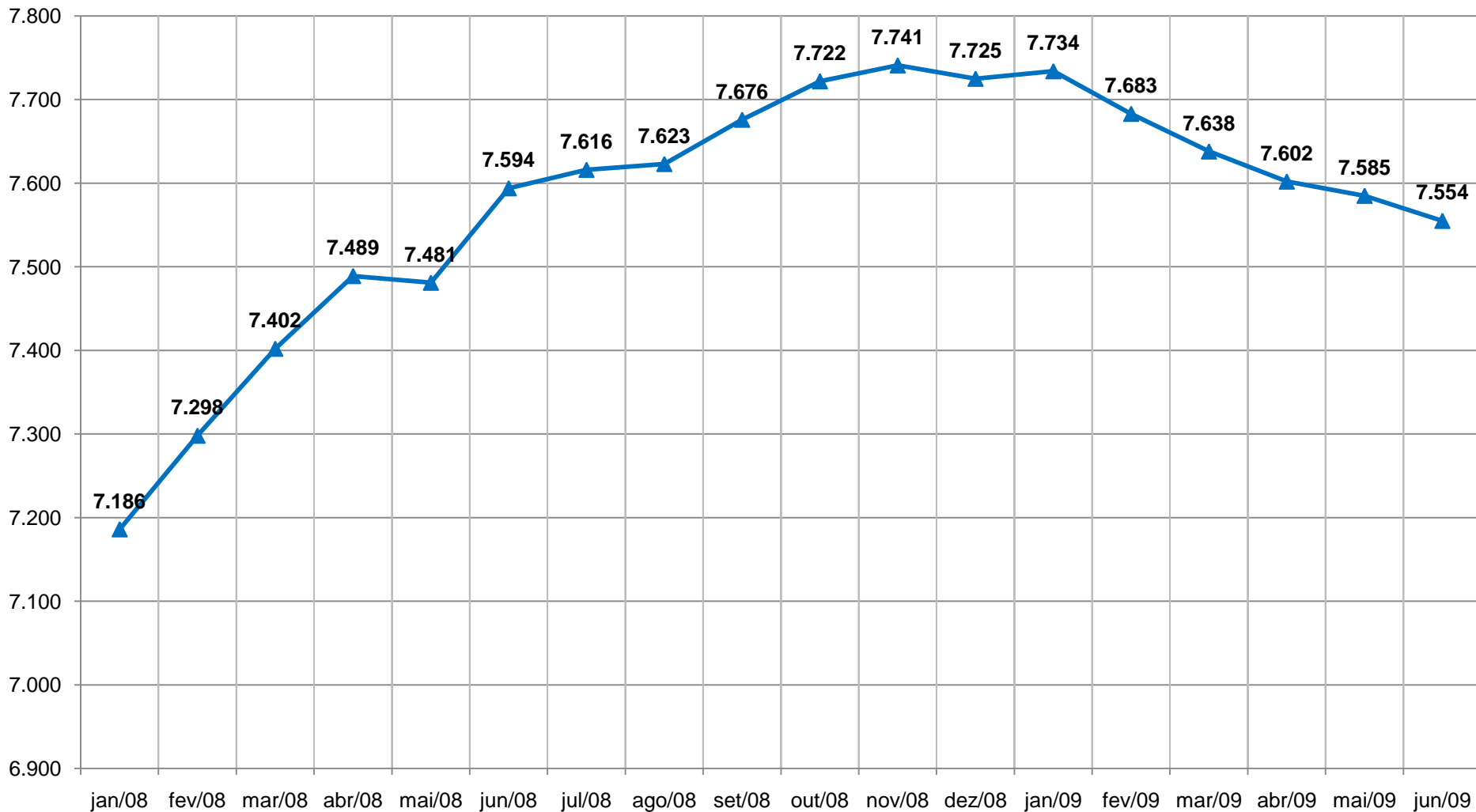
# Aposentadoria - SMS

CARGO AGRUPADO	2005	2006	2007	2008	2009	TOTAL
ADMINISTRATIVO	1	0	2	4	6	<b>13</b>
AGENTE COMUNITARIO DE SAUDE	0	0	0	0	2	<b>2</b>
AUXILIAR DE ENFERMAGEM	4	6	22	16	20	<b>68</b>
DENTISTA	0	1	2	0	2	<b>5</b>
ENFERMEIRO	1	0	3	0	3	<b>7</b>
EQUIPE ENFERMAGEM	3	2	3	0	1	<b>9</b>
EQUIPE SAUDE BUCAL	1	1	1	3	0	<b>6</b>
MEDICO	0	1	3	2	2	<b>8</b>
MOTORISTA DE AMBULANCIA	1	0	1	0	0	<b>2</b>
NIVEL MEDIO	0	0	0	1	0	<b>1</b>
NIVEL TECNICO	1	0	1	0	0	<b>2</b>
OPERACIONAL	5	8	14	8	4	<b>39</b>
OUTROS UNIVERSITARIOS	2	0	2	3	0	<b>7</b>
<b>TOTAL</b>	<b>19</b>	<b>19</b>	<b>54</b>	<b>37</b>	<b>40</b>	<b>169</b>

# Aposentadoria - HMMG

CARGO AGRUPADO	2005	2006	2007	2008	2009	TOTAL
ADMINISTRATIVO	2	2	3	1	1	9
AUXILIAR DE ENFERMAGEM	2	7	10	8	5	32
ENFERMEIRO	0	1	0	1	0	2
MEDICO	0	1	1	0	0	2
MOTORISTA DE AMBULANCIA	0	2	2	0	0	4
NIVEL MEDIO	2	2	1	0	0	5
NIVEL TECNICO	0	1	0	0	1	2
OPERACIONAL	2	3	9	8	7	29
OUTROS UNIVERSITARIOS	1	1	1	2	0	5
<b>TOTAL</b>	<b>9</b>	<b>20</b>	<b>27</b>	<b>20</b>	<b>14</b>	<b>90</b>

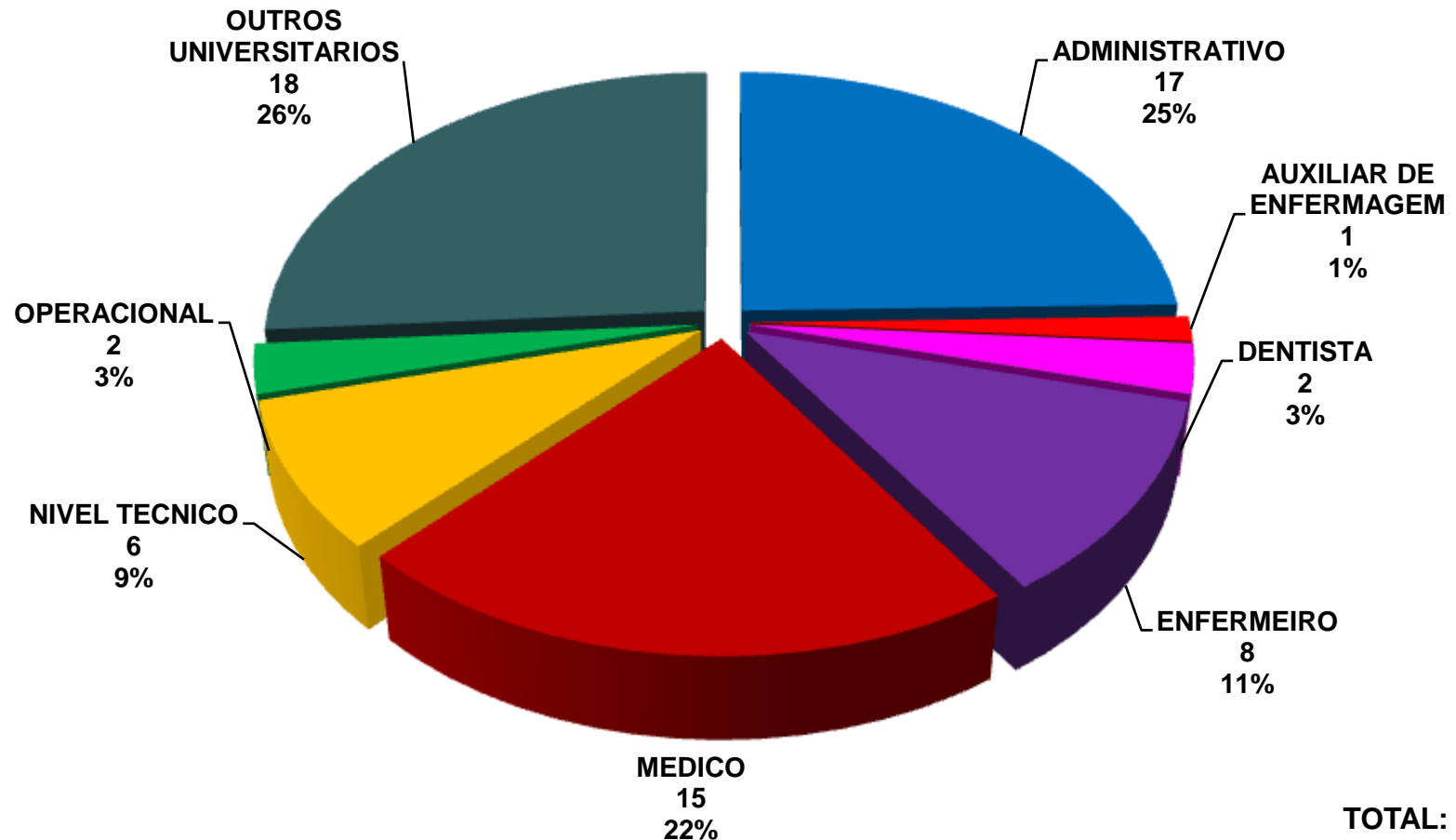
# Quadro Evolutivo Geral



**OBS:** Incremento de 368 profissionais

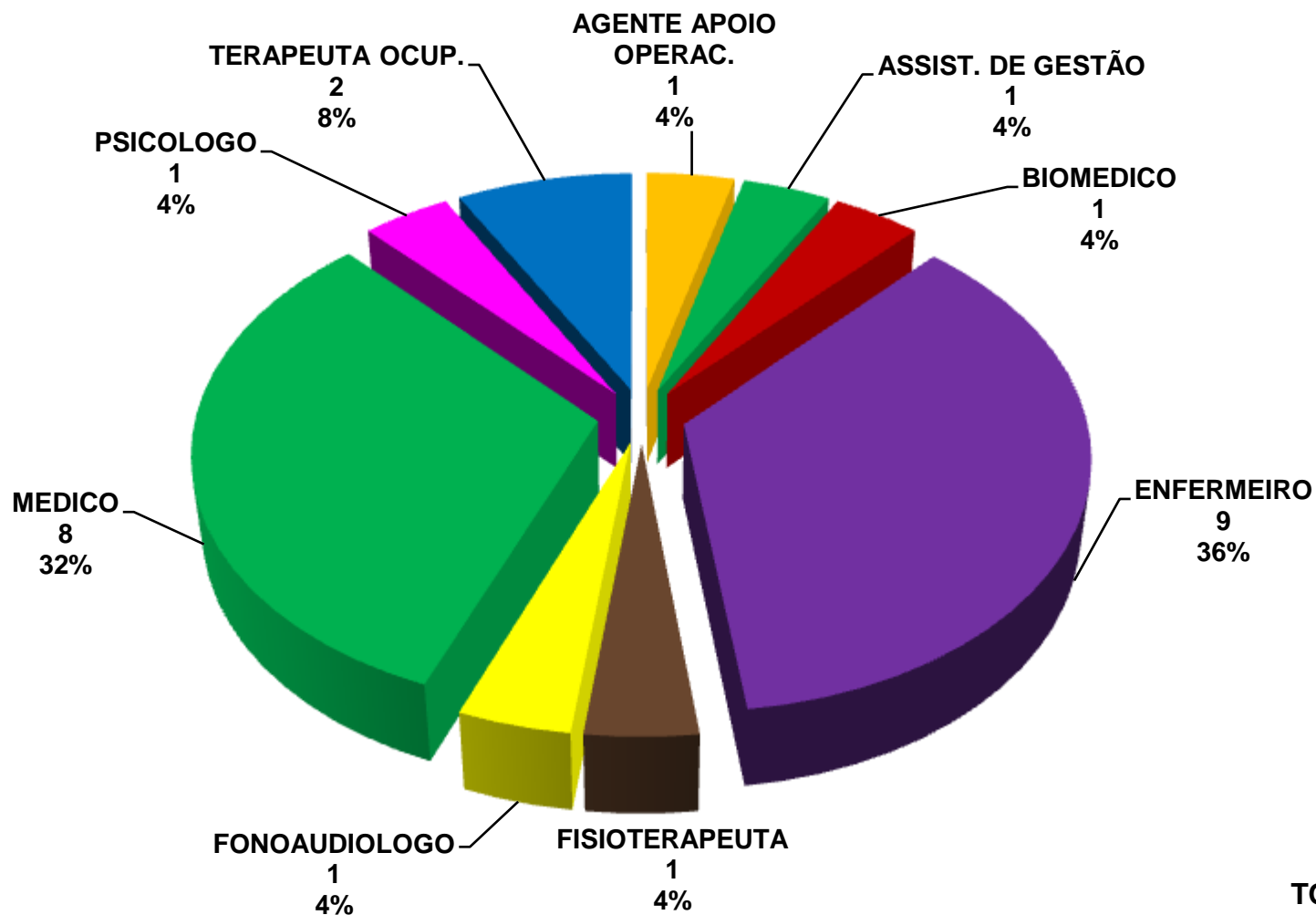
# Secretaria Municipal de Saúde

## Categoria de Coordenadores e funções gratificadas da Área Meio



# Secretaria Municipal de Saúde

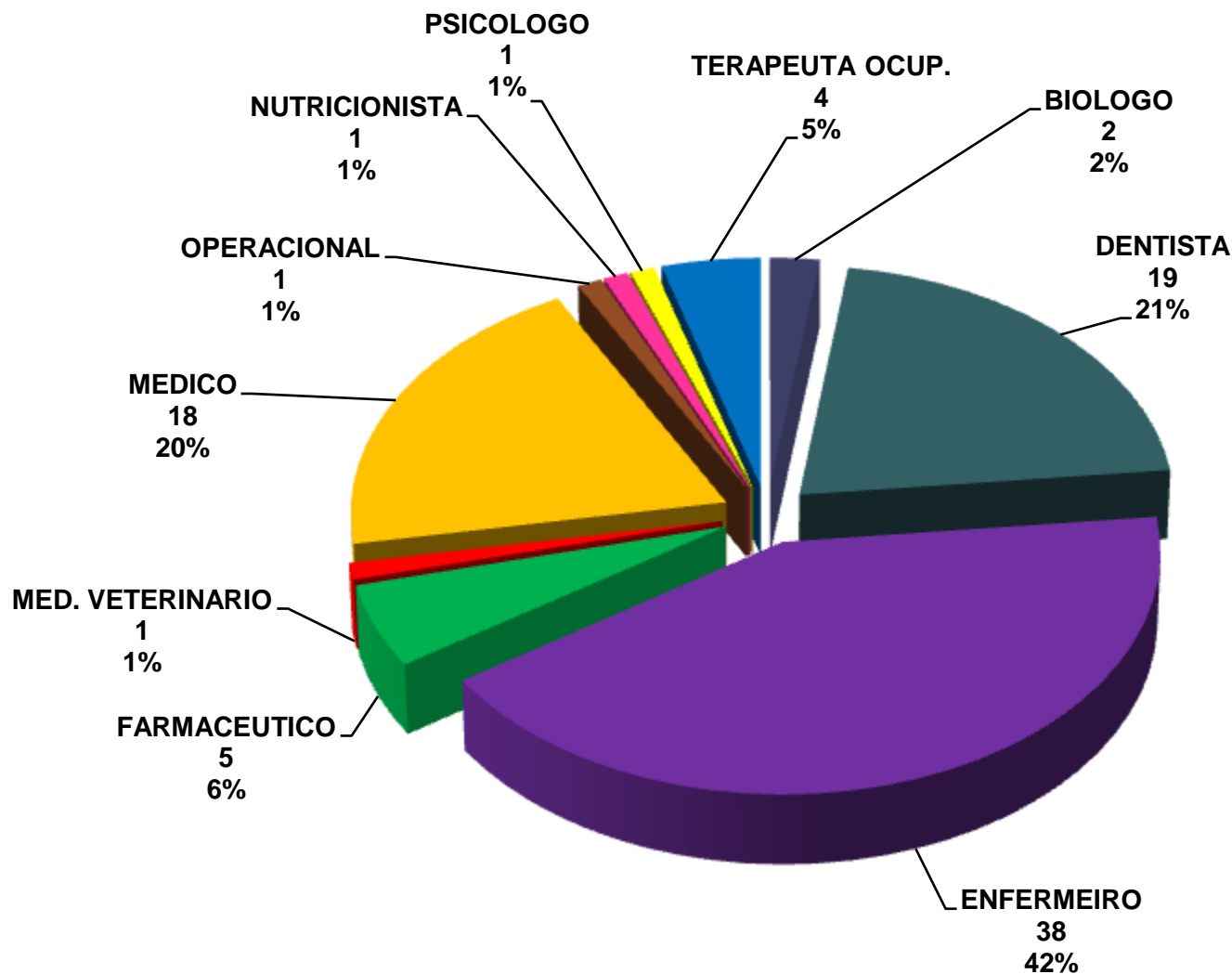
## Categoria de Coordenadores dos Ambulatórios, Serviços de Referência e Urgência/Emergência



TOTAL: 25

# Secretaria Municipal de Saúde

## Categoria de Coordenadores Distritais, Apoiadores e Unidades Básicas de Saúde



TOTAL: 90

# Concurso Público Médicos - 2009

ESPECIALIDADE	CARGA HORÁRIA	Nº VAGAS	VAGAS PREENCHIDAS	VAGAS NÃO PREENCHIDAS
FAMILIA E COMUNIDADE	36	74	27	47
CLINICA GERAL	24/36	171	73	98
GINECOL. OBSTETRICIA	24	12	EM PROCESSO DE CONVOCAÇÃO	
PEDIATRIA	24	31	EM PROCESSO DE CONVOCAÇÃO	
PSIQUIATRIA	24/36	07	EM PROCESSO DE CONVOCAÇÃO	
<b>TOTAL</b>		<b>295</b>	<b>100</b>	<b>145</b>

# Solicitação de novo Concurso Público Médicos

ESPECIALIDADE	CARGA HORÁRIA	Nº DE VAGAS NÃO PREENCHIDAS CONCURSO PÚBLICO 2009	SUBSTITUIÇÃO DE MÉDICOS SSCF	TOTAL DE NECESSIDADE MÉDICOS
FAMILIA E COMUNIDADE	36	47	11	58
CLINICA GERAL	24/36	98	67	165
<b>TOTAL</b>		<b>145</b>	<b>78</b>	<b>223</b>



# Processo Seletivo Público

## Projeção término de contrato

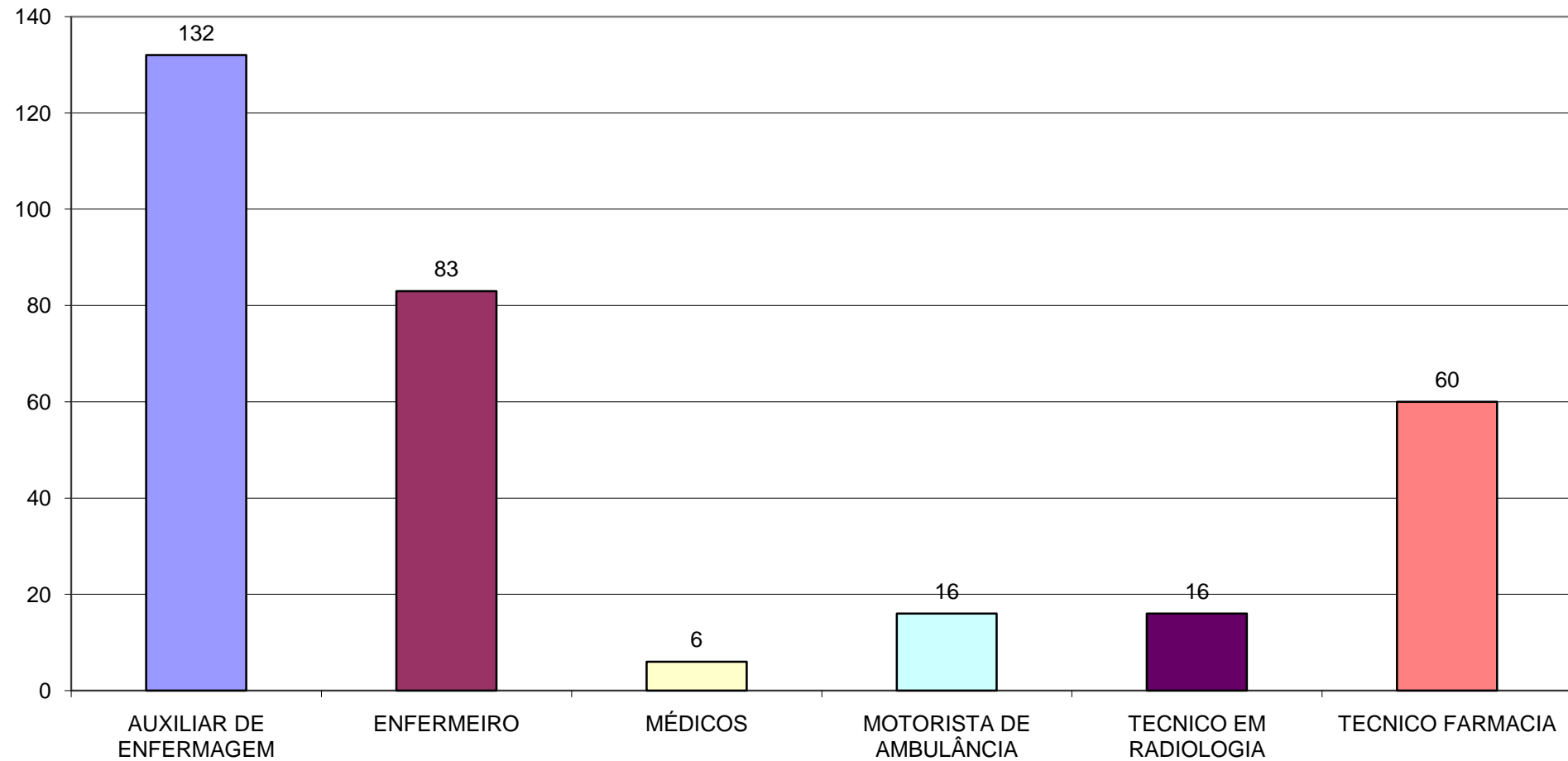
### 2009/2010

CARGO	2009			2010												TOTAL
	SET	OUT	DEZ	JAN	FEV	MAR	ABR	MAIO	JUN	JUL	AGO	SET	OUT	NOV	DEZ	
AUXILIAR DE ENFERMAGEM	0	0	0	26	53	53	19	7	2	4	0	1	1	2	0	168
ENFERMEIRO	0	0	0	70	7	6	16	5	4	4	3	1	3	0	1	120
MÉDICOS	1	1	1	0	1	5	0	0	0	0	0	0	0	0	0	9
MOTORISTA DE AMBULÂNCIA	0	0	0	6	6	4	3	1	0	1	1	1	0	0	0	23
TECNICO EM RADIOLOGIA	0	0	0	12	1	3	1	0	0	0	0	0	0	0	0	17
TECNICO FARMACIA	0	0	0	58	2	0	0	0	0	0	0	0	0	0	0	60
<b>TOTAL</b>	<b>1</b>	<b>1</b>	<b>1</b>	<b>172</b>	<b>70</b>	<b>71</b>	<b>39</b>	<b>13</b>	<b>6</b>	<b>9</b>	<b>4</b>	<b>3</b>	<b>4</b>	<b>2</b>	<b>1</b>	<b>397</b>

# Processo Seletivo Público

## Término de contrato

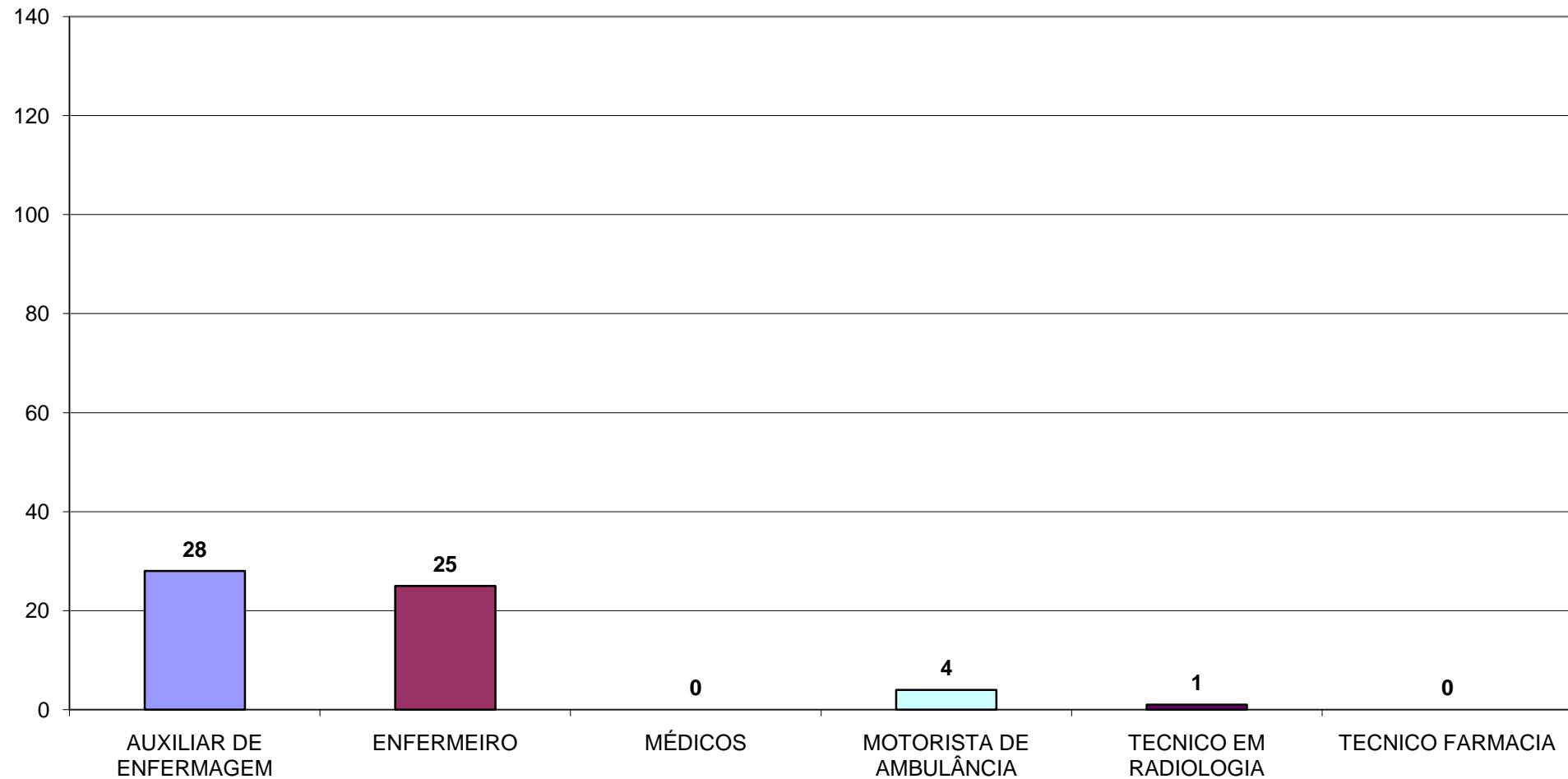
### 1º trimestre 2010



# Processo Seletivo Público

## Término de contrato

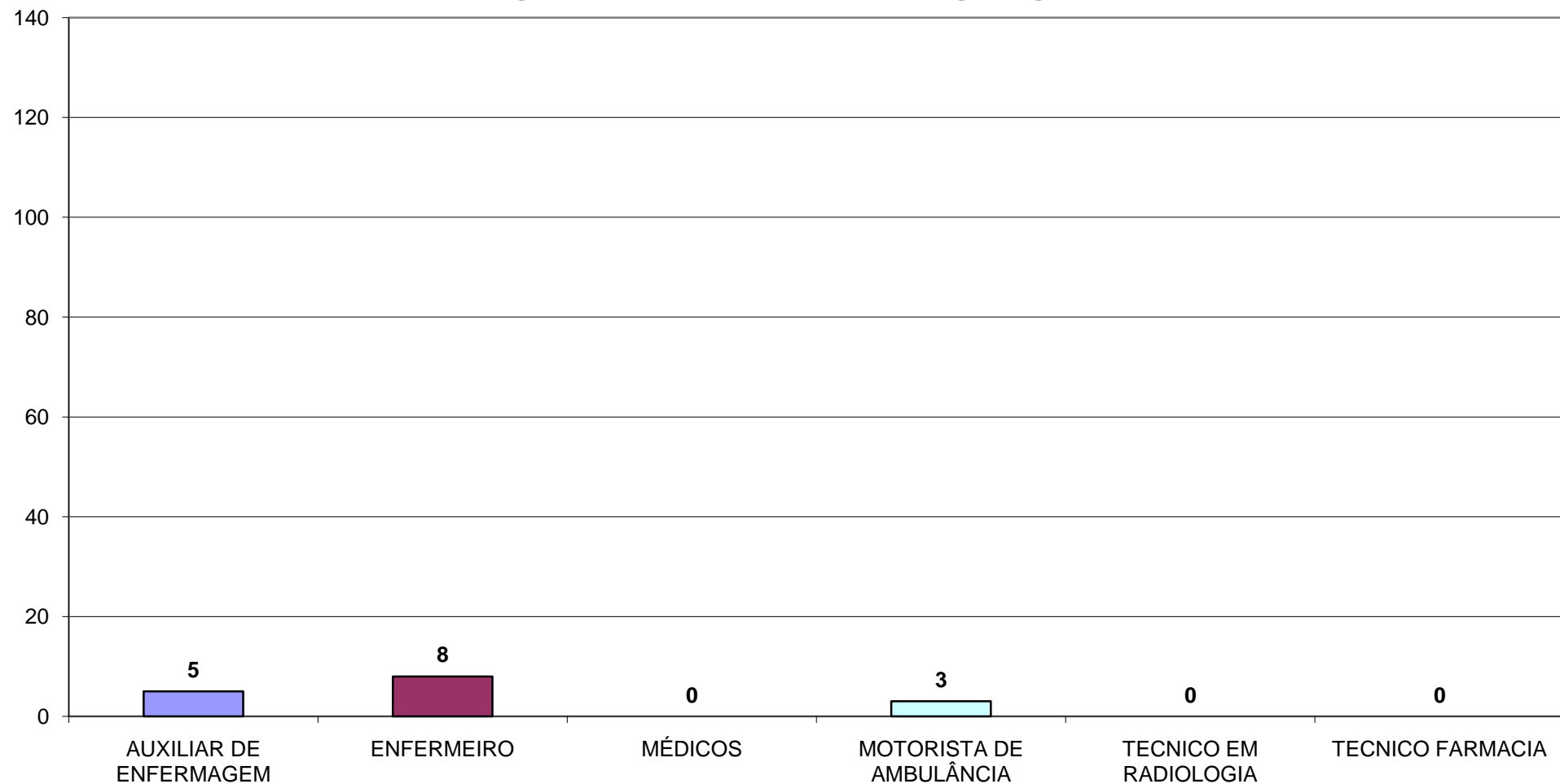
### 2º trimestre 2010



# Processo Seletivo Público

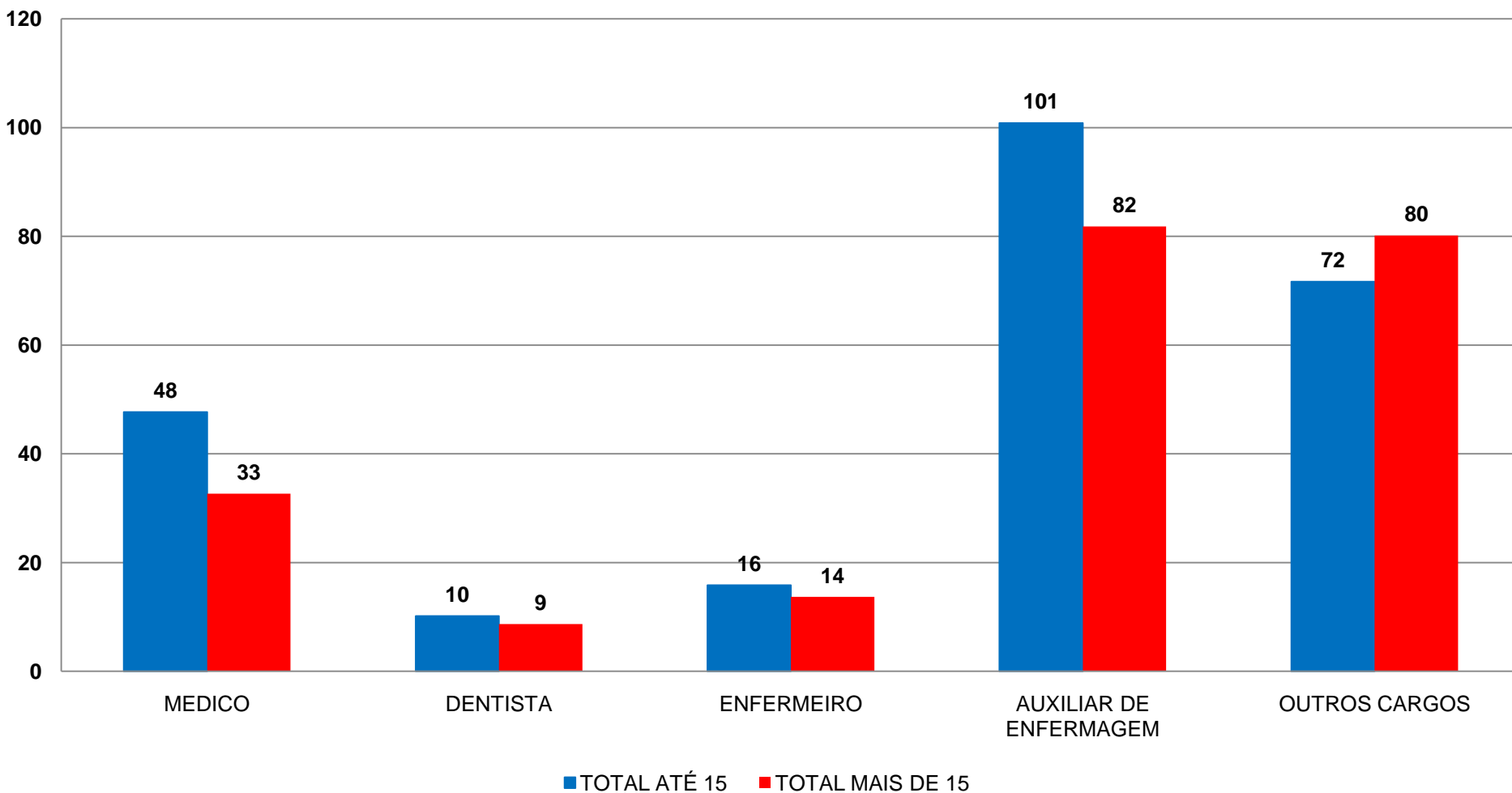
## Término de contrato

### 3º trimestre 2010



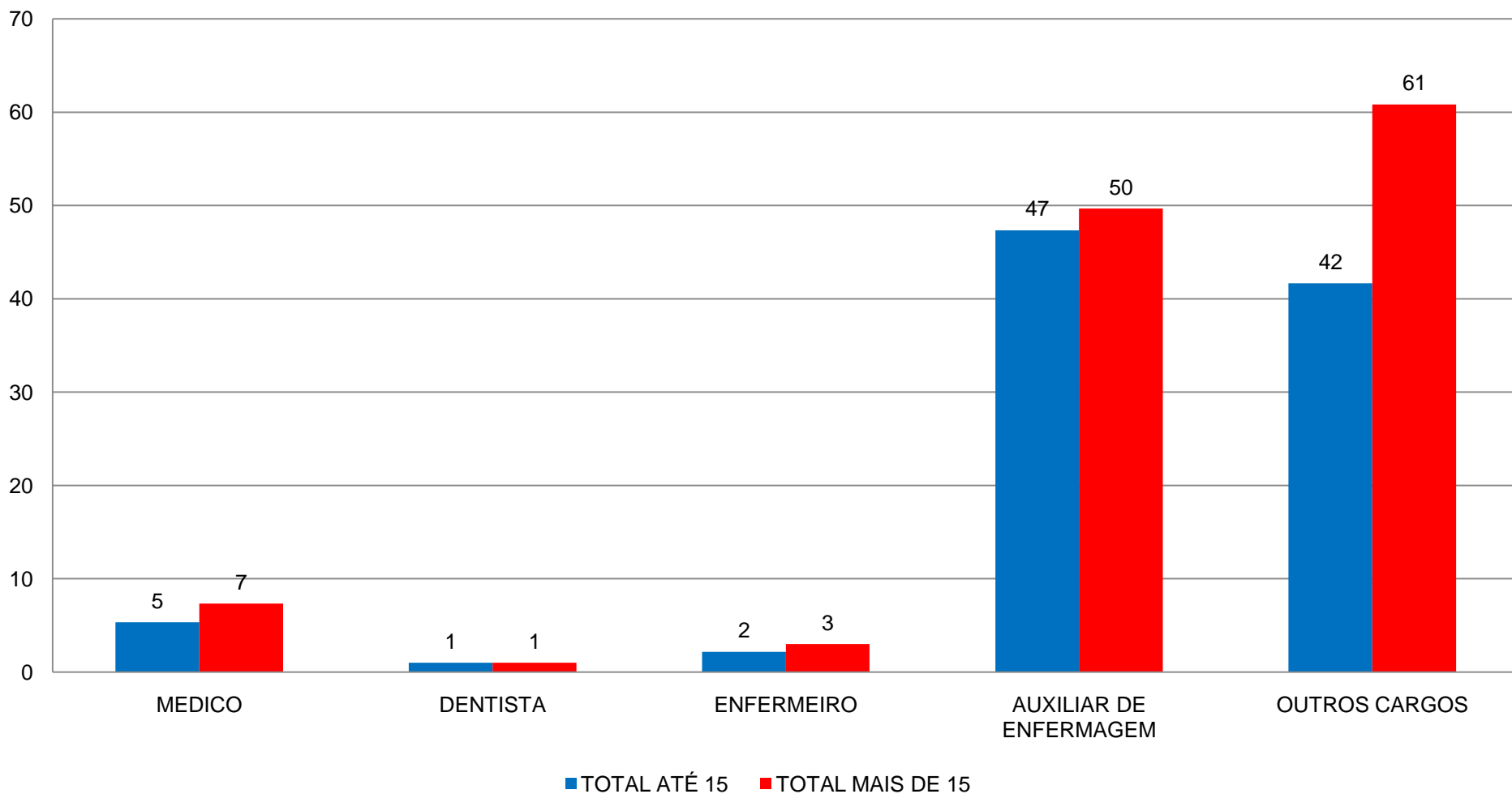
# Média Profissionais em Licença Tratamento de Saúde SMS

Período janeiro à junho de 2009



# Média Profissionais em Licença Tratamento de Saúde HMMG

Período janeiro à junho de 2009



# Profissionais em Licença Sem Vencimentos

## Secretaria Municipal de Saúde

CARGO	Nº PROFISSIONAIS
AUXILIAR CONSULTORIO DENTARIO	2
AUXILIAR DE ENFERMAGEM	7
ENFERMEIRO	2
MEDICO	4
PSICOLOGO	1
TECNICO EM VIGIL. DE SAUDE	1
<b>SUB-TOTAL</b>	<b>17 (0,29%)</b>

## Hospital Municipal Dr. Mario Gatti

CARGO	Nº PROFISSIONAIS
AGENTE DE APOIO ADMINISTRATIVO	1
<b>SUB-TOTAL</b>	<b>1 (0,06%)</b>

<b>TOTAL GERAL</b>	<b>18 (0,24% DO TOTAL DE PROFISSIONAIS)</b>
--------------------	---

# Profissionais Comissionados em outras Instituições

CARGO	QUANTIDADE	INSTITUIÇÃO
MEDICO	1	DST/AIDS - MINISTÉRIO DA SAÚDE
	1	HOSPITAL CONCEIÇÃO - MINISTÉRIO DA SAÚDE
	2	MINISTÉRIO DA SAÚDE
	2	PREFEITURA MUNICIPAL DE JAGUARIUNA
	1	PREFEITURA MUNICIPAL DE RECIFE
	1	PREFEITURA MUNICIPAL ENG. PAULO FRONTIN
ENFERMEIRO	1	CÂMARA MUNICIPAL DE CAMPINAS
	2	MINISTÉRIO DA SAÚDE
	1	PREFEITURA MUNICIPAL DE BROTAS
MOTORISTA	1	CÂMARA MUNICIPAL DE CAMPINAS
<b>TOTAL</b>	<b>13</b>	<b>(0,22% DO TOTAL DE PROFISSIONAIS)</b>



# Profissionais prestando serviços em outras Instituições

CARGO	QUANTIDADE	INSTITUIÇÃO
MEDICO	2	CEAMA
	1	CONSELHO REGIONAL DE MEDICINA - SP
	3	DIR XII
	1	MINISTÉRIO DA SAÚDE
	1	PADRE HAROLDO
	1	PRESÍDIO ATALIBA NOGUEIRA
	2	PRESÍDIO SÃO BERNARDO
	1	SERVIÇO DE SAÚDE DR. CÂNDIDO FERREIRA
ENFERMEIRO	1	SERVIÇO DE SAÚDE DR. CÂNDIDO FERREIRA
	1	UNICAMP
AUXILIAR DE ENFERMAGEM	1	PUC
BIOLOGO	1	SUCEN
DENTISTA	1	APAE
ECONOMISTA	1	SERVIÇO DE SAÚDE DR. CÂNDIDO FERREIRA
SOCIOLOGO	1	DIR XII
VETERINÁRIO	1	DIR XII
<b>TOTAL</b>	<b>20</b>	<b>(0,37% DO TOTAL DE PROFISSIONAIS)</b>

# Profissionais de outras Instituições Comissionados junto a Secretaria Municipal de Saúde

CARGO	QUANTIDADE	INSTITUIÇÃO
MEDICO	2	UNICAMP
	2	HORTOLÂNDIA
FISIOTERAPEUTA	1	UNICAMP
FONOAUDIOLOGO	1	PREFEITURA MUNICIPAL DE SÃO PAULO
<b>TOTAL</b>	<b>6</b>	<b>(0,09% DO TOTAL DE PROFISSIONAIS)</b>

# Troca de profissionais entre Instituições

INSTITUIÇÃO	PROFISSIONAIS DA SMS		PROFISSIONAIS DE OUTRAS INSTITUIÇÕES	
	CARGO	Nº PROF.	CARGO	Nº PROF.
UNICAMP	MÉDICO	02	MEDICO	02
			FISIOTERAPEUTA	01
PREFEITURA MUNICIPAL DE SÃO PAULO	EDUCADOR SOCIAL	01	FONOAUDIÓLOGO	01
PREFEITURA MUNICIPAL DE HORTOLÂNDIA	MÉDICO	01	MÉDICO	02
	MÉDICO VETERINÁRIO	01		

# Custo Secretaria Municipal de Saúde

LOCAL	REDE	HMMG	TOTAL
PREFEITURA	17.608.655,32	6.339.149,77	<b>23.947.805,09</b>
CANDIDO - REDE	3.586.694,15	564.409,13	<b>4.151.103,28</b>
CANDIDO - MENTAL REDE	406.533,79	0,00	<b>406.533,79</b>
UNIFESP	1.575.716,96	0,00	<b>1.575.716,96</b>
PUC	61.136,62	3.742,54	<b>64.879,16</b>
<b>TOTAL</b>	<b>23.177.600,22</b>	<b>6.907.301,44</b>	<b>30.081.159,12</b>

# Educação em Saúde



# Centro de Educação Trabalhadores da Saúde



# Política de Educação Permanente

## Programa de Educação Permanente

Coordenadores de Atenção Básica	Apoiadores Distritais	Coordenadores da Urgência	Coordenadores Saúde Mental
34 encontros	26 encontros	09 encontros	09 encontros
2005-2008	2006-2008	2007-2008	2008-2009

### DESENHO ATUAL

Encontros Mensais com Equipe Distrital, que realiza encontros com todos os serviços do Distrito.

Encontro trimestral – Todos os serviços de saúde

# Apoio às Equipes

- **COVISA**
  - A COVISA tem uma especificidade em relação às ações educativas que é dada pela enorme necessidade de incorporação de novas tecnologias para enfrentamento de problemas surgidos com a urbanização/ industrialização/ complexidade das relações sociais.
- ***Departamento de Saúde***
  - Acompanhamento das Câmaras Técnicas: Saúde da Criança; Saúde da Mulher; Saúde do Adulto; Assistência Farmacêutica e Especialidades.
- ***Distritos de Saúde***
  - Ações prioritárias de EP (Educação Permanente), articulação da PIES (Política de Integração de Ensino e Serviço), apoio pedagógico às capacitações.



# Profissionais Capacitados em 2008

ÁREA DE CAPACITAÇÃO	NÚMERO PARTICIPANTES
Saúde Integrativa	406
Vigilância em Saúde	1.951
Saúde Adulto	411
Saúde Criança / Aleitamento	380
Saúde Mulher	120
Laboratório	322
Informação / Informática	220
Assistência Farmacêutica	72
Controle Social	69
Acolhimento Novos profissionais	255
Outros	180
<b>TOTAL PROFISSIONAIS CAPACITADOS</b>	<b>4.386</b>

# Política de Integração Ensino Serviço

## Instituições Conveniadas: Graduação

Instituição	Cursos
PUCC	Farmácia, Enfermagem, Fisioterapia, Fonoaudiologia, Medicina, Nutrição, Odontologia, Psicologia e T.O
UNICAMP	Enfermagem, Fonoaudiologia, Medicina e Farmácia
METROCAMP	Fisioterapia
FAJ	Enfermagem, Nutrição, e Medicina Veterinária
FAC	Enfermagem , Fisioterapia, Medicina Veterinária
UNIP	Enfermagem, Fisioterapia, Nutrição, Psicologia, Farmácia e Odontologia
USF	Psicologia e Medicina
	TOTAL IES – 07 / TOTAL CURSOS - 10

# Política de Integração Ensino Serviço

## Instituições Conveniadas: Pós Graduação

Instituição	Cursos
S.S. Cândido Ferreira	RM: Psiquiatria
HMMG	RM: Saúde da Família, Pediatria, Clínica Médica, Clínica Cirúrgica , Cirurgia Plástica e Ortopedia RMultiprofissional: Fisioterapia e Enfermagem
PUCCAMP	RM: Saúde da Família e Psiquiatria, Residência em Enfermagem Aprimoramento: Saúde Mental Especialização: Enfermagem em APH
UNICAMP	RM: Pediatria, Clínica Médica, Preventiva e Social, Psiquiatria, SF Aprimoramento: Saúde Mental, Planejamento e Gestão, Ciências Sociais e Fisioterapia Pediátrica
NEO (Escuela Madrid)	Especialização: Osteopatia
Centro Médico	RM: Pediatria e Clínica Médica

# Política de Integração Ensino Serviço

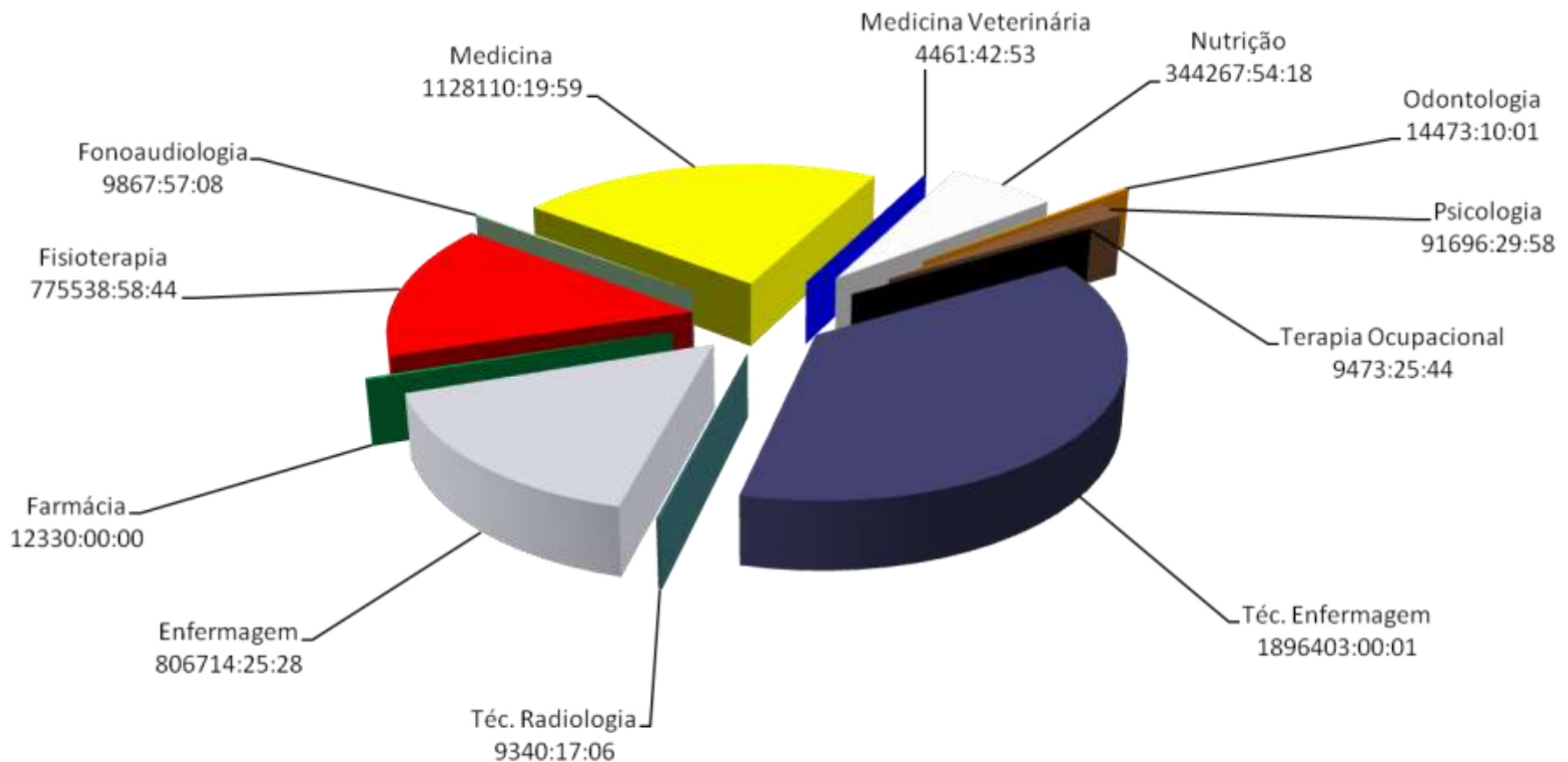
## Instituições Conveniadas: Nível Médio

Instituição	Cursos
Arquimedes	Técnico em Enfermagem
Bento Quirino	Técnico em Enfermagem e Técnico em Radiologia
Centro Médico	Técnico em Enfermagem
COTUCA	Técnico em Auxiliar de Enfermagem
Evolução	Técnico em Enfermagem
Global	Técnico em Enfermagem e Técnico em Radiologia
Centro Kennedy	Técnico em Enfermagem
Liderança	Técnico em Enfermagem
SENAC	Técnico em Enfermagem e Técnico em Radiologia
Shalom	Técnico em Enfermagem
Visão	Técnico em Enfermagem

**TOTAL ESCOLAS – 11 / TOTAL CURSOS - 03**

# Política de Integração Ensino Serviço

## Total de Horas Estágio na rede em 2008 – Nível Médio e Universitário - Por Curso



# Centro de Documentação 2008

- Catalogação da Legislação Federal de 1998 a 2002. (1500 títulos);
- Catalogação de 1000 títulos no acervo de livros;
- Catalogação de 900 títulos no acervo de manuais - MS, SES SP e SMS;
- Digitalização de 150 títulos do acervo de vídeos – (150 títulos);
- Aquisição de aproximadamente 300 títulos de vídeos em DVD;
- Atendimento diário (Consulta e Empréstimo do acervo) a profissionais da SMS e estudantes de instituições de ensino técnico e universitário;
- Catalogação permanente de novos livros, manuais, trabalhos de pesquisas, relatórios entre outros.
- Apoio ao CETS no desenvolvimento de apresentações audiovisuais e tabulação de dados do PIES;
- Apoio ao Dep. Saúde na diagramação de folder, manuais e cartilhas.

Hospital Municipal Dr.  
Mário Gatti



## **Capacitações dos trabalhadores:**

Abertura de mais de mil vagas junto ao EGDS através da oferta do curso afinando competências, para os meses de setembro, outubro e novembro;

Oficinas sobre Trabalho e Saúde através da Unidade de Saúde do Trabalhador;

Oficinas temáticas (sempre envolvendo gestores, trabalhadores) trabalhando lateralidade, missão, etc

Educação Permanente por Unidade de Produção;

## **Apoio aos Gestores:**

Facilitador no processo de Gestão (participação em colegiados, propostas de trabalho com a equipe na ótica do desenvolvimento da mesma, visando à implantação do modelo de gestão proposto);

- Acolhimento do trabalhador e equipe em momento de crise;
- Grupos temáticos/ focais;



## **O HMMG integra um dos programas de prioritários do Ministério da Saúde – Programa Hospital de Ensino.**

5% dos hospitais do país participam desse programa

10 residências médicas

01 residência em odontologia (Buço-maxilo facial)

01 residência multiprofissional em saúde (enfermagem e fisioterapia)

Aproximadamente 100 residentes/ano

Alberga um internato de medicina

Campo de estágio para todas as profissões da área da saúde (nível técnico e de graduação)

Aproximadamente 2.500 estagiários/ ano

## **O HMMG tem como uma de suas diretrizes a atuação em rede com todos os serviços públicos do município de Campinas em especial com o Distrito de Saúde Sul**

Matriciamento para todas as unidades básicas do Distrito Sul nas seguintes especialidades: Ortopedia, Cirurgia Plástica, Cirurgia Vasculuar e Urologia Residência do Serviço de Saúde Candido Ferreira.

Matriciamento em Psiquiatria para as unidades de internação pediátrica e neuro/ortopedia, bloco teórico desenvolvido no HMMG e aberto a participação dos profissionais do hospital, articulação da continuidade do cuidado junto à rede de serviço público (CAPS, CSs) .

Residências que utilizam outros serviços da rede como campo de estágio:  
Residência Médica em Saúde da Família e Comunidade (CS São José, SAID, etc).

Residência Multiprofissional em Saúde (CS Jd. Paranapanema, CS Vila Ipê, CS Figueira, SAID, Centro de Reabilitação).

Residência em Clínica Médica (CS Jd. Paranapanema).

Residência em Pediatria (CS Vila Ipê).

# **Secretaria Municipal de Saúde**

Departamento de Gestão do Trabalho e Educação na Saúde

Fone: (19)2116-0183

Email: [saude.coordenadoriarh@campinas.sp.gov.br](mailto:saude.coordenadoriarh@campinas.sp.gov.br)

## **Hospital Municipal Dr. Mário Gatti**

Coordenadoria de Apoio a Gestão de Pessoal

Fone: (19)3772-5853

Email: [desenvolvimentorh@yahoo.com.br](mailto:desenvolvimentorh@yahoo.com.br)

**Obrigada!**